

KOLEJ DROGI OBIEKTY



GRUPA TRAKCJA

Grupę Trakcja tworzą podmioty wyspecjalizowane w kluczowych branżach budownictwa infrastrukturalnego, energetycznego, przemysłowego i ogólnego. Działamy w krajach Europy Środkowo-Wschodniej, w szczególności na Litwie, Łotwie i Ukrainie, a także w Niemczech i Szwecji.

Realizujemy najbardziej złożone kontrakty z zakresu budowy linii kolejowych, tramwajowych i trolejbusowych. Specjalizujemy się w budowie dróg, mostów, obiektów inżynierskich i kubaturowych oraz z obszaru inżynierii środowiska.

Istotnym obszarem naszej aktywności biznesowej jest branża elektroenergetyczna, w ramach której działamy jako wykonawca sieci dystrybucyjnych i przesyłowych oraz jako producent urządzeń na potrzeby układów zasilania linii kolejowych i tramwajowych. Zapewniamy kompleksową realizację kontraktów, świadcząc również usługi projektowe.



75 LAT

DOŚWIADCZENIA W BUDOWNICTWIE INFRASTRUKTURALNYM

GRUPA TRAKCJA

Trakcja S.A.

AB Kauno tiltai

Przedsiębiorstwo
Eksploatacji Ulic i Mostów
Sp. z o. o.

PDM S.A.

Torprojekt Sp z o. o.

PRK 7

13

OBSZARÓW

REALIZUJEMY PROJEKTY
WE WSZYSTKICH
SEKTORACH
BUDOWNICTWA
INFRASTRUKTURALNEGO

KOMPETENCJE GRUPY TRAKCJA



Budowa i kompleksowa modernizacja infrastruktury kolejowej, obejmująca tory i sieć trakcyjną, obiekty inżynieryjne, perony wraz z elementami małej architektury.



Budowa i modernizacja ulic, dróg, autostrad wraz z infrastrukturą towarzyszącą: chodnikami, ścieżkami rowerowymi, oświetleniem itd. Produkcja mas bitumicznych oraz betonu.



Konstrukcja i montaż rozdzielnic niskiego i średniego napięcia do zasilania trakcji kolejowej, tramwajowej, trolejbusowej oraz metra. Produkcja konstrukcji wsporczych sieci trakcyjnych.



Budowa i modernizacja podstacji trakcyjnych zasilających kolej oraz środki transportu komunikacji miejskiej, jak tramwaje czy trolejbusy.



Budowa kablowych i napowietrznych linii elektroenergetycznych wysokich, średnich i niskich napięć.



Realizacja i modernizacja mostów oraz wiaduktów.



Budowa i modernizacja lotnisk i portów wodnych



Kompleksowe projektowanie dla branż: kolejowej, drogowej, energetycznej, inżynieryjnej i kubaturowej.



Wykonawstwo infrastruktury tramwajowej i trolejbusowej.



Montaż farm fotowoltaicznych.



Realizacja projektów z zakresu inżynierii środowiska, obejmująca sieci i kolektory wodociągowe, kanalizację sanitarną, oczyszczalnie i przepompownie ścieków oraz zbiorniki żelbetowe, obiekty związane z ochroną środowiska.



Budowa obiektów kubaturowych o różnym przeznaczeniu oraz osiedli mieszkaniowych.



Wynajem sprzętu.

341

KONTRAKTÓW

ZREALIZOWANYCH
W LATACH 2021–2023
NA KWOTĘ
5.289 mln PLN*

-  KOLEJOWE
-  DROGOWO-MOSTOWE
-  ENERGETYCZNE
-  INFRASTRUKTURA MIEJSKA
-  KUBATUROWE
-  PROJEKTOWANIE
-  OBIEKTY INŻYNIERYJNE
-  INŻYNIERIA ŚRODOWISKA
-  SIECIOWE

Frankfurt





* wartość netto kontraktów bez zakresu prac konsorcjantów



WYBRANE KONTRAKTY



KOLEJOWE

- „Rewitalizacja linii kolejowych nr 694/157/190/191 Bronów – Bieniowiec – Skoczów – Goleszów – Cieszyn/Wisła Głębcze” Zamówienie częściowe A: Zaprojektowanie i wykonanie robót budowlanych na odcinku podg. Bronów – Wisła Głębcze;
- Wykonanie robót budowlanych w obszarze LCS Łowicz – odcinek Sochaczew – Żychlin i Placencja – Łowicz Główny w ramach projektu pn. „Prace na linii kolejowej E20 na odcinku Warszawa-Poznań – pozostałe roboty, odcinek Sochaczew-Swarzędz” realizowanego w ramach unijnego instrumentu finansowego Connecting Europe Facility (CEF);
- Zaprojektowanie i wykonanie rozbudowy układu torowego na stacji Biała Podlaska i stacji Małaszewicze w ramach projektu „Prace na linii kolejowej E20 na odcinku Siedlce- Terespol, etap III – LCS Terespol”;
- „Przebudowa układów torowych wraz z infrastrukturą towarzyszącą na linii kolejowej E59 odcinek Poznań Główny – Rokietnica” w ramach Projektu „Prace na linii kolejowej E59 na odcinku Poznań Główny – Szczecin Dąbie”;
- Kontrakt „Modernizacja odcinka: Jaworzno Szczakowa-Trzebinia (km 1,150-0,000 linii nr 134, km15,810-29,110 linii nr 133)” w ramach projektu „Modernizacja linii kolejowej E30, odcinek Zabrze – Katowice – Kraków, etap IIB” – zadanie zrealizowane w Konsorcjum;
- „Zaprojektowanie i wykonanie robót dla zadania pn. prace na liniach kolejowych nr 140, 148, 157,159 173, 689, 691 na odcinku Chybie – Żory – Rybnik – Nędza/Turze” – zadanie zrealizowane w Konsorcjum;
- Prace na linii średnicowej w Warszawie na odcinku Warszawa Wschodnia – Warszawa Zachodnia;
- Wykonanie dokumentacji projektowej oraz robót budowlanych związanych z budową stacji Warszawa Główna;
- Modernizacja odcinka linii kolejowej nr 7 z Warszawy Wschodniej do stacji Warszawa Wawer;

DROGOWO-MOSTOWE



- Projekt i budowa drogi ekspresowej S61 Szczuczyn – Budzisko na odcinku węzeł Etk Południe – węzeł Wysokie;
- Rozbudowa układu drogowo – torowego ul. Ogrodowa – Północna Łódź;
- Przebudowa Placu Wolności w Łodzi;
- Przebudowa układu komunikacyjnego skrzyżowania ulic Grójeckiej z Harfową i Raclawicką w Warszawie;

- Budowa węzła drogowego w ciągu autostrady A4 Kraków – Tarnów, na odcinku węzeł Kraków Wieliczka – węzeł Targowisko;
- Budowa Mostów Chrobrego we Wrocławiu;
- Budowa mostów na Brdzie w Bydgoszczy;



ENERGETYCZNE

- Remont podstacji trakcyjnej A1 metro Kabaty;
- Remont podstacji trakcyjnej A9 Raclawicka I linii metra w Warszawie;
- Remont podstacji na stacji A5 Ursynów I linii metra w Warszawie;
- Wykonanie oświetlenia drogowego dla nowej drogi ekspresowej S-3 Nowa Sól – Legnica;
- Budowa jednotorowej linii napowietrzno-kablowej WN 110 kV Przasnysz – Chorzele;
- Modernizacja stacji 110/15 kV Maków Mazowiecki;



INFRASTRUKTURA MIEJSKA

- Budowa trasy tramwajowej łączącej ul. Fordońską z ul. Toruńską, rozbudowa układu drogowego i infrastruktury szynowej oraz budowa mostów na Brdzie w Bydgoszczy;
- Rozbudowa linii tramwajowej w Olsztynie;
- Modernizacja torowiska tramwajowego oraz sieci trakcyjnej w Gorzowie Wielkopolskim;
- Montaż elementów sieci trakcyjnej na dwóch pięciokilometrowych odcinkach „elektrycznej autostrady”, powstającej w ramach projektu ELISA eHighway Hessen w ciągu autostrady A5 pomiędzy Frankfurt nad Menem i Darmstadt w Niemczech;



KUBATUROWE

- Budowa nowoczesnej Bazy Technicznej we wrocławskich Bieńkowicach;
- Budowa zaplecza technicznego pociągów Łódzkiej Kolei Aglomeracyjnej;
- Budowa obiektu dydaktycznego wraz z infrastrukturą w obrębie terenu w podwarszawskich Ząbkach;



SIECIOWE

- Montaż sieci trakcyjnej wraz z osprzętem i regulacją pomontażową, realizowany w ramach projektu: „Rewitalizacja i odbudowa częściowo nieczynnej linii kolejowej nr 182 Tarnowskie Góry - Zawiercie”;
- Wykonanie kompleksowego remontu urządzeń sieci trakcyjnej linii kolejowej nr 355 na odcinku Ostrów Wlkp. – Granowiec;
- Montaż sieci trakcyjnej wraz z osprzętem i regulacją pomontażową, realizowany w ramach projektu: „Rewitalizacja i odbudowa częściowo nieczynnej linii kolejowej nr 182 Tarnowskie Góry – Zawiercie”.



BUDOWNICTWO KOLEJOWE ROBOTY TOROWE

Kompleksowa realizacja wielobranżowych kontraktów inwestycyjnych obejmujących pełną obsługę inwestycji w zakresie infrastruktury kolejowej.

NAWIERZCHNIA KOLEJOWA

- Realizacja robót budowlanych w zakresie nawierzchni kolejowej we wszystkich standardach nawierzchni
- Realizacja robót budowlanych w zakresie rozjazdów, skrzyżowań torów, przyrządów wyrównawczych, kozłów oporowych;
- Zabudowa nawierzchni przejazdowych;
- Budowa, remont, odtworzenie wszelkich rodzajów odwodnienia nawierzchni kolejowej wgłębnego i otwartego;
- Wykonywanie spawów termitowych, zgrzewania szyn w torze, mechanicznego oczyszczania podsypki tłuczniowej, mechanicznego wybrania podsypki tłuczniowej.

Bogaty park maszynowy – lokomotywy, wagony (samowładowcze, platformy), oczyszczarka RM80, wagony MFS 100, podbijarki torowe, rozjazdowe i tramwajowe profilarki, zgrzewarki szyn.



BUDOWLE ZIEMNE I ROBOTY PODTORZOWE

- Wykonywanie poszerzeń nasypów, budowa nasypów;
- Wszelkie roboty ziemne wykopowe i nasypowe;
- Wzmocnienia nasypów kolejowych, wzmocnienia podtorza kolejowego, budowa przypór, zabezpieczeń oraz wzmocnień wszelkiego rodzaju;
- Roboty w zakresie stabilizacji i wzmocnienia podtorza.

BUDOWLE OBSŁUGI PASAŻERSKIEJ

- Budowa, remont i modernizacja peronów;
- Budowa odwodnienia peronów;
- Zabudowa elementów małej architektury – jako wyposażenia peronów i dojść do peronów;
- Zabudowa pełnego wyposażenia peronów wraz z dojściami i obiektami (windy, pochylnie);
- Zabudowa ramp, dojść.

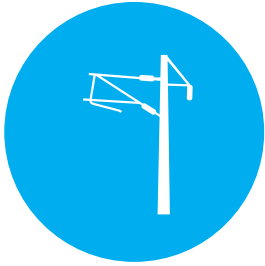
BUDYNKI ORAZ EKRANY AKUSTYCZNE

- Budowa, remont i modernizacja budynków nastawni;
- Budowa ekranów akustycznych przy infrastrukturze kolejowej.

OBIEKTY INŻYNIERYJNE

- Budowa, remont i modernizacja mostów, wiaduktów, przepustów, przejść nad i pod torami, kładek dla pieszych, ciągów rowerowo-piesznych, murów oporowych w ramach infrastruktury kolejowej.





BUDOWNICTWO KOLEJOWE ROBOTY TRAKCYJNE

PRZYGOTOWANIE TERENU POD BUDOWĘ

- Wykonanie odwiertów geologicznych celem doboru fundamentów palowych; *
- Dobór fundamentów palowych; *
- Przekopy kontrolne.

PRACE PROJEKTOWE

- Opracowanie projektu budowlanego, wykonawczego oraz montażowego (karty montażowe, wykaz współrzędnych, fazowanie robót). *

PRACE MONTAŻOWE – montaż konstrukcji wsporczych;

- Wbijanie fundamentów palowych, montaż fundamentów wylewanych i prefabrykowanych;
- Montaż słupów trakcyjnych, słupów przestrzennych oraz słupów (podpór) bramek;
- Montaż dźwigarów bramkowych, wysięgów przestrzennych oraz wsporników dźwigara;
- Montaż odciągów prętowych;
- Montaż tablic ostrzegawczych przejazdowych, peronowych, wskaźników We;
- Malowanie tabliczek numeracyjnych słupa oraz pasów ostrzegawczych;
- Montaż tabliczek numeracyjnych oraz hektometrów na słupach.

PRACE MONTAŻOWE – montaż sieci trakcyjnej;

- Montaż podwieszeń przelotowych, krzyżowych i rozjazdowych;
- Montaż kotwien ciężarowych, stałych, środkowych oraz kotwien bezciężarowych TUN;
- Wywieszanie (lina i przewód) sieci trakcyjnej DC-AC np. YC150-2CS150, YwC120-2C-M, C120-2C, C95-C;
- Montaż wieszaków stałych pojedynczych i podwójnych;
- Montaż podwieszeń elastycznych typu Y wraz z wieszakami;
- Montaż punktów izolujących w sieci oraz izolacji przewodów jezdnych w prześle naprężania;
- Montaż izolatorów sekcyjnych;
- Połączenia elektryczne oraz mechaniczne rozjazdu;
- Montaż odgromników różkowych;
- Montaż rozłącznika sekcyjnego z napędem wraz z połączeniami międzysekcyjnymi;
- Regulacja sieci trakcyjnej.

PRACE MONTAŻOWE – uszynienie, ochrona przeciwporażeniowa oraz sieć powrotna;

- Montaż uziomów konstrukcji wsporczych;
- Montaż podwieszeń przewodu uszyniającego na wysięgnikach oraz wspornikach;
- Wywieszanie liny uszynienia grupowego wraz z montażem kotwien;
- Połączenia elektryczne uszynienia grupowego z konstrukcjami wsporczymi;
- Montaż ograniczników niskonapięciowych (zwierników) z połączeniem do szyn;
- Montaż linek międzytokowych, międzytorowych oraz połączeń elektrycznych rozjazdu;
- Montaż dławików PMT;
- Montaż przewodów uszyniających o przekroju do 120mm²;
- Pomontażowa regulacja, próby i badania liny uszynienia grupowego.

DEMONTAŻE

- Rozbijanie/wyburzanie fundamentów*, wywóz gruzu, zagęszczenie terenu po fundamencie;
- Demontaż konstrukcji wsporczych – słupy trakcyjne, bramkowe, przestrzenne, dźwigary bramek, odciągi oraz wsporniki dźwigara;
- Demontaż sieci trakcyjnej – lina, przewód, wieszaki, podwieszenia, kotwienia, uchwyty odległościowe, izolatory sekcyjne, rozłączniki, zwierniki;
- Demontaż sieci powrotnej – połączenia międzytokowe, międzytorowe, rozjazdowe.

* realizowane przy współpracy z podwykonawcami



BUDOWNICTWO KOLEJOWE USŁUGI SPECJALISTYCZNE

Jesteśmy jedynym generalnym wykonawcą inwestycji kolejowych posiadającym własny Oddział Zarządzania Sprzętem i Maszynami Kolejowymi.

W hali o powierzchni ponad 2,1 tys. m² znajdują się 3 tory umożliwiające dokonywania usług w zakresie m.in. przeglądów i napraw wagonów, lokomotyw, maszyn torowych oraz pojazdów specjalnych.

Oddział Zarządzania Sprzętem i Maszynami obsługuje pojazdy własne oraz klientów zewnętrznych. Dysponujemy kompleksowym parkiem specjalistycznych maszyn i pojazdów na potrzeby budowy torów oraz sieci trakcyjnej. Należą do nich: pociągi sieciowe, podbijarki, suwnice, oczyszczarka tłucznia, specjalistyczne wagony samowyladowcze oraz palownice, dźwigi kolejowe, maszyny do robót torowych i wiele innych.

Własne lokomotywy spalinowe oraz posiadany certyfikat przewoźnika kolejowego pozwalają nam samodzielnie dostarczać materiały bezpośrednio na miejsca prac. Wszystkie maszyny i urządzenia obsługują doświadczeni operatorzy.

Posiadamy także sprzęt ogólnobudowlany, taki jak: koparki, ładowarki, ciężarówki, wywrotki, dźwigi oraz cysterny zabezpieczające nam możliwość wykonywania nieprzerwanej pracy w odległych lokalizacjach i sprzedaż paliw innym podmiotom. Wykonujemy specjalistyczne usługi spawalnicze nawierzchni kolejowej i tramwajowej.

655

JEDNOSTEK

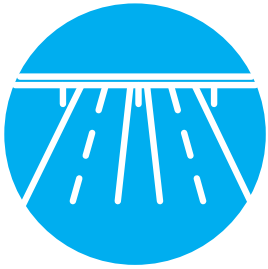
SPECJALISTYCZNEGO SPRZĘTU KOLEJOWEGO, BUDOWLANEGO I ENERGETYCZNEGO*

*stan na czerwiec 2024

ZADANIA ODDZIAŁU ZARZĄDZANIA SPRZĘTEM I MASZYNAMI

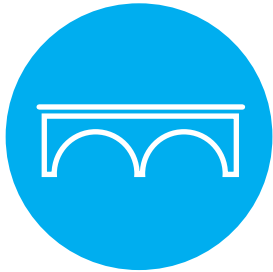
- Przeglądy, naprawa, konserwacja i modernizacja: własnego taboru, pojazdów specjalnych, wysokowydajnych maszyn torowych oraz sprzętu do robót sieciowych, energetycznych, mostowych, bitumicznych i ogólnobudowlanych;
- Organizacja przewozów i pracy sprzętu na budowach na podstawie harmonogramów pracy sprzętu, zapotrzebowań doraźnych i uzgodnień telefonicznych;
- Ustalanie, uzgadnianie i organizowanie obsady sprzętu ciężkiego, maszyn trakcyjnych (lokomotyw) oraz maszyn torowych na budowach, z uwzględnieniem wymaganych i posiadanych uprawnień do obsługi;
- Nadzór nad eksploatacją, racjonalnym gospodarowaniem i utrzymaniem środków taboru kolejowego – pojazdów trakcyjnych, taboru wagonowego, sprzętu drogowego, ogólnobudowlanego i bocznic kolejowej;
- Składowanie sprzętu drobnego, osprzętu do maszyn, materiałów spawalniczych, materiałów i części niezbędnych do wykonania napraw i remontów;
- Baza części i materiałów dla grup serwisowych pogotowia technicznego;
- Miejsce oczekiwania taboru i pojazdów specjalnych na naprawę;
- Postój maszyn i taboru kolejowego;
- Postój sprzętu i środków transportu do robót bitumicznych, mostowych i ogólnobudowlanych w oczekiwaniu na naprawę lub w czasie przerw produkcyjnych;
- Przechowywanie kontenerów zaplecza budowy po zakończonych realizacjach kontraktów lub w czasie ich naprawy, przechowywanie konstrukcji odciążających;





BUDOWNICTWO DROGOWE

- Roboty bitumiczne;
- Przejazdy kolejowo- drogowe;
- Branża sanitarna – kanalizacja deszczowa i sanitarna, sieci wodociągowe;
- Roboty brukarskie;
- Roboty ziemne.



OBIEKTY INŻYNIERYJNE

- Budowa, remont i modernizacja przepustów, przejść podziemnych, kładek, mostów, wiaduktów;
- Zabezpieczanie wykopów (m.in. pogrążanie grodzic stalowych, budowa ścianek berlińskich);
- Roboty ciesielskie, zbrojarskie i betonowe;
- Montaż i demontaż konstrukcji odciążających;
- Montaż i demontaż wzmocnienia toru z wiązek szynowych typu szwajcarskiego.



INFRASTRUKTURA MIEJSKA

Aktywnie uczestniczymy w rozwoju infrastruktury miejskiej: budujemy i modernizujemy linie tramwajowe i trolejbusowe.

Realizujemy zadania z zakresu montażu infrastruktury pasażerskiej wraz z siecią trakcyjną, modernizujemy układy sterowania i zasilania linii, w tym podstacje trakcyjne i wyposażamy je w rozdzielnice prądu własnej produkcji. Świadczymy także usługi z zakresu serwisowania dostarczanych urządzeń.

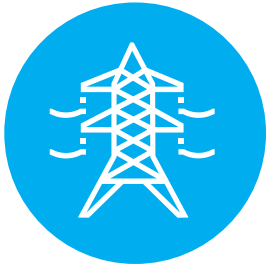


BUDOWA I MODERNIZACJA LOTNISK I PORTÓW WODNYCH

Posiadamy wiedzę, umiejętności i doświadczenie niezbędne do realizowania skomplikowanych projektów infrastrukturalnych z obszaru budowy i modernizacji obiektów lotnisk oraz portów wodnych.

Nasza praca obejmuje zakres od projektowania i budowy nowych obiektów, po modernizację i rozbudowę istniejących struktur. Świadczymy także usługi z zakresu serwisowania dostarczanych urządzeń.





BUDOWNICTWO ENERGETYCZNE

KOMPETENCJE ODDZIAŁU ENERGETYCZNEGO

- Projektowanie kablowych i napowietrznych linii oraz stacji SN, Nn;
- Projektowanie w zakresie elektroenergetyki nietrakcyjnej branży kolejowej, tramwajowej, metra i drogowej;
- Budowa podstacji trakcyjnych zasilających sieć trakcyjną kolejową, tramwajową, metro oraz trolejbusową;
- Budowa kablowych i napowietrznych linii elektroenergetycznych średnich i niskich napięć;
- Budowa stacji elektroenergetycznych;
- Roboty z zakresu energetyki nie trakcyjnej w branży kolejowej, tramwajowej, metra i trolejbusowej;
- Roboty z zakresu montażu instalacji silnopiędowych, niskopiędowych i oświetlenia w obiektach kubaturowych; oraz oświetlenia dróg.

POSIADAMY TAKŻE KOMPETENCJE W ZAKRESIE

- Projektowania i wykonawstwa farm fotowoltaicznych;
- Projektowania i budowy kablowych i napowietrznych linii oraz stacji WN;

INFRASTRUKTURA ELEKTROENERGETYCZNA

Świadczymy usługi z zakresu budowy, modernizacji, naprawy oraz utrzymania infrastruktury elektroenergetycznej. Realizujemy m. in. napowietrzne oraz kablowe linie przesyłowe średnich i wysokich napięć, stacje oraz rozdzielnie elektroenergetyczne dla Zakładów Dystrybucyjnych.

68,5

tys. m³

NAJWIĘKSZY
ZAPROJEKTOWANY
I ZBUDOWANY
PRZEZ TRAKCJĘ
OBIEKT KUBATUROWY



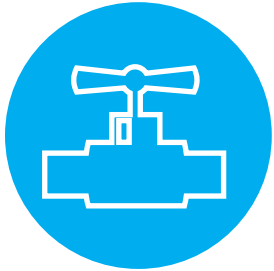


POZOSTAŁE KOMPETENCJE

BUDOWNICTWO KUBATUROWE

Obejmuje wykonawstwo obiektów użyteczności publicznej i związanych z eksploatacją pojazdów szynowych np. myjnie pociągów oraz hale serwisowe połączone z powierzchniami administracyjnymi.

Zajmujemy się również działalnością deweloperską. Budujemy m.in. domy w zabudowie indywidualnej, bloki mieszkalne oraz osiedla mieszkaniowe. Intensywnie rozwijamy nasz potencjał w zakresie budownictwa ogólnego.

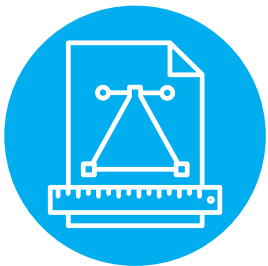


INŻYNIERIA ŚRODOWISKA

Jako nowoczesne i odpowiedzialne przedsiębiorstwa, operujące na rynku budowlanym, w toku wykonywanej działalności kwestie związane z inżynierią środowiska traktujemy priorytetowo.

Dysponujemy wieloletnią/profesjonalną wiedzą techniczną pozwalającą na budowę/wykonywanie:

- sieci i przyłączy: wodociągowych, kanalizacji sanitarnej, deszczowej, wszystkich średnic i różnych materiałów,
- oczyszczalni ścieków, przepompowni ścieków, zbiorników żelbetowych,
- zabezpieczeń wykopów ściankami szczelnymi z grodzic.



PROJEKTOWANIE

Działalność naszej Grupy związana jest ze świadczeniem usług projektowych dla branży kolejowej, drogowej, przemysłowej oraz energetycznej.

Przygotowujemy koncepcje programowo – przestrzenne, studia wykonalności, projekty budowlane, projekty wykonawcze, kosztorysy oraz inne rodzaje dokumentacji przetargowej i budowlanej.

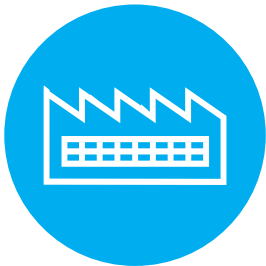
W tym zakresie realizujemy zadania odpowiadające potrzebom inwestorów, spółek Grupy Trakcja oraz największych podmiotów budownictwa infrastrukturalnego w Polsce. Dzięki bogatemu i wieloletniemu doświadczeniu, oferujemy kompleksowe i odznaczające się wysokim poziomem technicznym, sprawdzone i innowacyjne rozwiązania.

105

WYPRODUKOWANYCH
ROZDZIELNIC

KOLEJOWYCH,
TRAMWAJOWYCH,
TROLEJBUSOWYCH
I ŚREDNIEGO NAPIĘCIA
SN 15 KV





PRODUKCJA PRZEMYSŁOWA

ROZDZIELNICE PRĄDU ŚREDNIEGO I NISKIEGO NAPIĘCIA

Fundamentem naszej oferty jest produkcja rozdzielnic prądu średniego i niskiego napięcia w zakresie prądu stałego i zmiennego. Nasze wyroby, z uwagi na wysoki poziom niezawodności i trwałość, cieszą się uznaniem wśród odbiorców.

Od ponad 50 lat cieszymy się zaufaniem naszych klientów dostarczając rozdzielnice na potrzeby linii kolejowych, tramwajowych i trolejbusowych.

KONSTRUKCJE WSPORCZE

Jesteśmy także producentem konstrukcji wsporczych dla kolejowej sieci trakcyjnej.

Katalog konstrukcji stalowych:

www.grupatrakcja.com/pl/oferta/produkcja/

Realizujemy także zamówienia indywidualne.

KOMPETENCJE SPÓŁEK Z GRUPY

GRUPA TRAKCJA

Trakcja S.A.

AB Kauno tiltai

Przedsiębiorstwo
Eksplotacji Ulic i Mostów
Sp. z o. o.

PDM S.A.

Torprojekt
Sp z o. o.

PRK 7 Nieruchomości
Sp z o. o.







ul. Jerozolimskie 100
00-807 Warszawa

www.grupatrakcja.com

Zobacz
folder w wersji
elektronicznej

