



# KOLEJ DROGI OBIEKTY



## GRUPA TRAKCJA

Grupę Trakcja tworzą podmioty wyspecjalizowane w kluczowych branżach budownictwa infrastrukturalnego, energetycznego, przemysłowego i ogólnego. Działamy w krajach Europy Środkowo-Wschodniej, w szczególności na Litwie, Łotwie i Ukrainie, a także w Niemczech i Szwecji.

Realizujemy najbardziej złożone kontrakty z zakresu budowy linii kolejowych, tramwajowych i trolejbusowych. Specjalizujemy się w budowie dróg, mostów, obiektów inżynieryjnych i kubaturowych oraz z obszaru inżynierii środowiska.



# 70 LAT

## DOŚWIADCZENIA W INNOWACYJNOŚCI

---

Istotnym obszarem naszej aktywności biznesowej jest branża elektroenergetyczna, w ramach której działamy jako wykonawca sieci dystrybucyjnych i przesyłowych oraz jako producent urządzeń na potrzeby układów zasilania linii kolejowych i tramwajowych. Zapewniamy kompleksową realizację kontraktów, świadcząc również usługi projektowe.

# 12

## OBSZARÓW

REALIZUJEMY PROJEKTY  
WE WSZYSTKICH  
SEKTORACH  
BUDOWNICTWA  
INFRASTRUKTURALNEGO

## KOMPETENCJE GRUPY TRAKCJA



Budowa i kompleksowa modernizacja infrastruktury kolejowej, obejmująca tory i sieć trakcyjną, obiekty inżynieryjne, perony wraz z elementami małej architektury.



Budowa i modernizacja ulic, dróg, autostrad wraz z infrastrukturą towarzyszącą: chodnikami, ścieżkami rowerowymi, oświetleniem itd. Produkcja mas bitumicznych oraz betonu.



Konstrukcja i montaż rozdzielnic niskiego i średniego napięcia do zasilania trakcji kolejowej, tramwajowej oraz trolejbusowej. Produkcja konstrukcji wsporczych sieci trakcyjnych.



Budowa i modernizacja podstacji trakcyjnych zasilających kolej oraz środki transportu komunikacji miejskiej, jak tramwaje czy trolejbusy. Budowa kablowych i napowietrznych linii elektroenergetycznych wysokich, średnich i niskich napięć.



Realizacja i modernizacja mostów oraz wiaduktów.



Kompleksowe projektowanie dla branż: kolejowej, drogowej, energetycznej, inżynieryjnej i kubaturowej.



Wykonawstwo infrastruktury tramwajowej i trolejbusowej.



Montaż farm fotowoltaicznych.



Realizacja projektów z zakresu inżynierii środowiska, obejmująca sieci i kolektory wodociągowe, kanalizację sanitarną, oczyszczalnie i przepompownie ścieków oraz zbiorniki żelbetowe, obiekty związane z ochroną środowiska.



Budowa obiektów kubaturowych o różnym przeznaczeniu oraz osiedli mieszkaniowych.



Wynajem personelu.



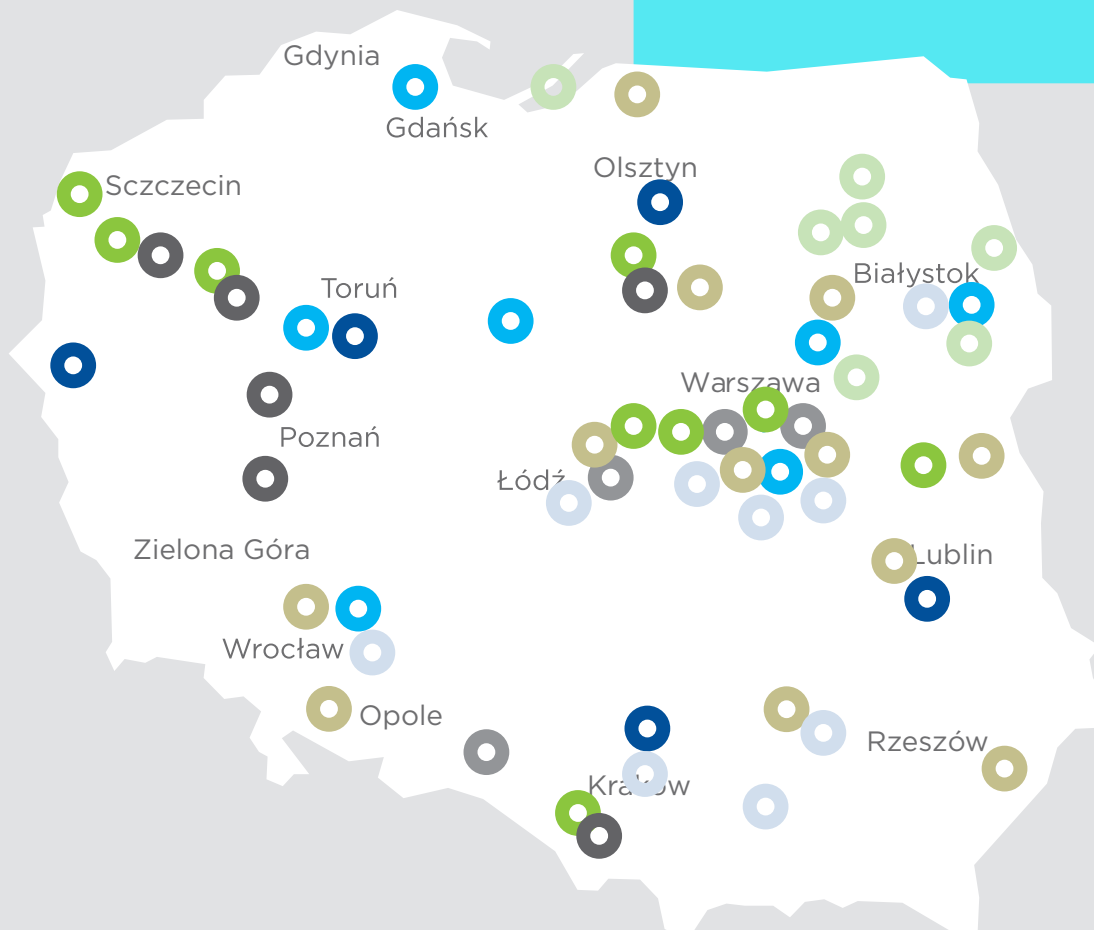
Wynajem sprzętu.

# 271

## KONTRAKTÓW

ZREALIZOWANYCH  
W CIĄGU 5 LAT  
NA KWOTĘ  
10 900 MLN PLN\*

-  KOLEJOWE
-  DROGOWE
-  ENERGETYCZNE
-  INFRASTRUKTURA MIEJSKA
-  KUBATUROWE
-  PROJEKTOWANIE
-  OBIEKTY INŻYNIERYJNE
-  INŻYNIERIA ŚRODOWISKA



\* wartość netto kontraktów z zakresem prac konsorcjantów



## WYBRANE KONTRAKTY



### KOLEJOWE

- Zaprojektowanie i modernizacja linii kolejowej na odcinku Bronów – Wisła Głębce
- Modernizacja linii kolejowej Warszawa – Poznań na odcinku Sochaczew – Żychlin oraz Placencja – Łowicz Główny
- Zaprojektowanie i wykonanie robót budowlanych na linii kolejowej E20 Siedlce – Terespol



### DROGOWE

- Projekt i budowa drogi ekspresowej S61 Szczuczyn – Budzisko na odcinku węzeł Elk Południe – węzeł Wysokie
- Rozbudowa układu drogowo – torowego ul. Ogrodowa – Północna Łódź
- Przebudowa Placu Wolności w Łodzi
- Przebudowa układu komunikacyjnego skrzyżowania ulic Grójeckiej z Harfową i Raclawicką
- Budowa węzła drogowego w ciągu autostrady A4 Kraków – Tarnów, na odcinku węzeł Kraków Wieliczka – węzeł Targowisko



### ENERGETYCZNE

- Remont podstacji trakcyjnej A1 metro Kabaty
- Remont podstacji na stacji A5 Ursynów I linii metra w Warszawie
- Wykonanie oświetlenia drogowego dla nowej drogi ekspresowej S-3 Nowa Sól – Legnica
- Budowa jednotorowej linii napowietrzno-kablowej WN 110 kV Przasnysz – Chorzele
- Modernizacja stacji 110/15 kV Maków Mazowiecki



### INFRASTRUKTURA MIEJSKA

- Budowa trasy tramwajowej łączącej ul. Fordońską z ul. Toruńską w Bydgoszczy
- Rozbudowa linii tramwajowej w Olsztynie
- Montaż elementów sieci trakcyjnej na dwóch pięciokilometrowych odcinkach „elektrycznej autostrady”, powstającej w ramach projektu ELISA eHighway Hessen w ciągu autostrady A5 pomiędzy Frankfurt nad Menem i Darmstadt w Niemczech



### KUBATUROWE

- Budowa nowoczesnej bazy sprzętowej w Bieńkowicach
- Budowa zaplecza technicznego pociągów Łódzkiej Kolei Aglomeracyjnej
- Budowa obiektu dydaktycznego wraz z infrastrukturą w obrębie terenu w podwarszawskich Ząbkach



## BUDOWNICTWO KOLEJOWE ROBOTY TOROWE

### NAWIERZCHNIA KOLEJOWA

- realizacja robót budowlanych w zakresie nawierzchni kolejowej we wszystkich standardach nawierzchni
- realizacja robót budowlanych w zakresie rozjazdów, skrzyżowań torów, przyrządów wyrównawczych, kozłów oporowych;
- zabudowa nawierzchni przejazdowych;
- budowa, remont, odtworzenie wszelkich rodzajów odwodnienia nawierzchni kolejowej wglębego i otwartego;
- wykonywanie spawów termitowych, zgrzewania szyn w torze, mechanicznego czyszczenia podsypki tłuczniowej, mechanicznego wybrania podsypki tłuczniowej.

bogaty park maszynowy – lokomotywy, wagony (samowładowcze, platformy), oczyszczarkę RM80, wagony MFS 100, podbijarki torowe, profilarki, zgrzewarkę szyn;





#### BUDOWLE ZIEMNE I ROBOTY PODTORZOWE

- wykonywanie poszerzeń nasypów, budowa nasypów;
- wszelkie roboty ziemne wykopowe i nasypowe;
- wzmocnienia nasypów kolejowych, budowa przypór, zabezpieczeń oraz wzmocnień wszelkiego rodzaju;
- roboty w zakresie stabilizacji i wzmocnienia podtorza.

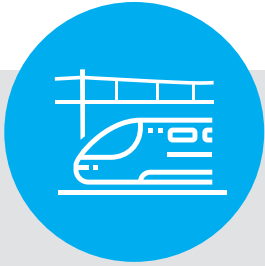
#### BUDOWLE OBSŁUGI PASAŻERSKIEJ

- budowa remont i modernizacja peronów;
- budowa odwodnienia peronów;
- zabudowa elementów małej architektury – jako wyposażenia peronów i dojazdów do peronów;
- zabudowa ramp, dojazdów.

#### BUDYNKI ORAZ EKRANY AKUSTYCZNE

- budowa, remont i modernizacja budynków nastawni;
- budowa ekranów akustycznych przy infrastrukturze kolejowej.





## BUDOWNICTWO KOLEJOWE ROBOTY TRAKCYJNE

### PRZYGOTOWANIE TERENU POD BUDOWĘ

- Wykonanie odwiertów geologicznych celem doboru fundamentów palowych \*
- Dobór fundamentów palowych \*
- Przekopy kontrolne

### PRACE PROJEKTOWE

- Opracowanie projektu budowlanego, wykonawczego oraz montażowego (karty montażowe, wykaz współrzędnych, fazowanie robót) \*

### PRACE MONTAŻOWE – montaż konstrukcji wsporczych

- Wbijanie fundamentów palowych, montaż fundamentów wylewanych i prefabrykowanych
- Montaż słupów trakcyjnych, słupów przestrzennych oraz słupów (podpór) bramek
- Montaż dźwigarów bramkowych, wysięgów przestrzennych oraz wsporników dźwigara
- Montaż odciągów prętowych
- Montaż tablic ostrzegawczych przejazdowych, peronowych, wskaźników We
- Malowanie tabliczek numeracyjnych słupa oraz pasów ostrzegawczych
- Montaż tabliczek numeracyjnych oraz hektometrów na słupach

### PRACE MONTAŻOWE – montaż sieci trakcyjnej

- Montaż podwieszonych przelotowych, krzyżowych i rozjazdowych
- Montaż kotwien ciężarowych, stałych, środkowych oraz kotwien bezciężarowych TUN
- Wywieszanie (lina i przewód) sieci trakcyjnej DC-AC np. YC150-2CS150, YwsC120-2C-M, C120-2C, C95-C
- Montaż wieszaków stałych pojedynczych i podwójnych
- Montaż podwieszonych elastycznych typu Y wraz z wieszakami
- Montaż punktów izolujących w sieci oraz izolacji przewodów jezdnych w prześle naprężania
- Montaż izolatorów sekcyjnych
- Połączenia elektryczne oraz mechaniczne rozjazdu
- Montaż odgromników różkowych
- Montaż rozłącznika sekcyjnego z napędem wraz z połączeniami międzysekcyjnymi
- Regulacja sieci trakcyjnej

### PRACE MONTAŻOWE – uszynienie, ochrona przeciwporażeniowa oraz sieć powrotna

- Montaż uziomów konstrukcji wsporczych
- Montaż podwieszonych przewodu uszyniającego na wysięgnikach oraz wspornikach
- Wywieszanie liny uszynienia grupowego wraz z montażem kotwien
- Połączenia elektryczne uszynienia grupowego z konstrukcjami wsporczymi
- Montaż ograniczników niskonapięciowych (zwierników) z połączeniem do szyn
- Montaż linek międzytokowych, międzytorowych oraz połączeń elektrycznych rozjazdu
- Montaż dławików PMT
- Montaż przewodów uszyniających o przekroju do 120mm<sup>2</sup>
- Pomontażowa regulacja, próby i badania liny uszynienia grupowego

### DEMONTAŻE

- Rozbijanie/wyburzanie fundamentów\*, wywóz gruzu, zagęszczenie terenu po fundamencie
- Demontaż konstrukcji wsporczych – słupy trakcyjne, bramkowe, przestrzenne, dźwigary bramek, odciągi oraz wsporniki dźwigara
- Demontaż sieci trakcyjnej – lina, przewód, wieszaki, podwieszenia, kotwienia, uchwyty odległościowe, izolatory sekcyjne, rozłączniki, zwierniki,
- Demontaż sieci powrotnej – połączenia międzytokowe, międzytorowe, rozjazdowe

\* realizowane przy współpracy z podwykonawcami



## BUDOWNICTWO KOLEJOWE USŁUGI SPECJALISTYCZNE

Jesteśmy jedynym generalnym wykonawcą inwestycji kolejowych posiadającym własną Bazę Techniczną dla pojazdów kolejowych. W hali o powierzchni ponad 2,1 tys. m<sup>2</sup> znajdują się 3 tory umożliwiające dokonywanie usług w zakresie m.in. przeglądów i napraw wagonów, lokomotyw, maszyn torowych oraz pojazdów specjalnych.

Baza Techniczna obsługuje pojazdy własne Spółki oraz klientów zewnętrznych.

Dysponujemy kompleksowym parkiem specjalistycznych maszyn i pojazdów na potrzeby budowy torów oraz sieci trakcyjnej.

# 347

## JEDNOSTEK

## SPECJALISTYCZNEGO SPRZĘTU KOLEJOWEGO I ENERGETYCZNEGO\*

\*stan na czerwiec 2022

Należą do nich: pociągi sieciowe, pociągi do potokowej wymiany nawierzchni typu Potokowa Układka Nawierzchni, podbijarki, suwnice, oczyszczarka tłuczni, specjalistyczne wagony samowyladowcze oraz palownice, dźwigi kolejowe, maszyny do robót torowych i wiele innych.

Własne lokomotywy spalinowe oraz posiadany certyfikat przewoźnika kolejowego pozwalają nam samodzielnie dostarczać materiały bezpośrednio na miejsca prac. Wszystkie maszyny i urządzenia obsługują doświadczeni operatorzy.

Posiadamy także sprzęt ogólnobudowlany, taki jak: koparki, ładowarki, ciężarówki, wywrotki, dźwigi oraz cysterny zabezpieczające nam możliwość wykonywania nieprzerwanej pracy w odległych lokalizacjach i sprzedaż paliw innym podmiotom. Wykonujemy specjalistyczne usługi spawalnicze nawierzchni kolejowej i tramwajowej.





## BUDOWNICTWO DROGOWE

- Roboty bitumiczne
- Przejazdy kolejowo- drogowe
- Branża sanitarna – kanalizacja deszczowa i sanitarna, sieci wodociągowe
- Roboty brukarskie
- Roboty ziemne



## OBIEKTY INŻYNIERYJNE

- budowa, remont i modernizacja przepustów, przejść podziemnych, kładek, mostów, wiaduktów;
- zabezpieczanie wykopów (m.in. pogrążanie grodzic stalowych, budowa ścianek berlińskich);
- roboty ciesielskie, zbrojarskie i betonowe;
- montaż i demontaż konstrukcji odciążających (GR posiada komplety konstrukcji odciążających);
- montaż i demontaż wzmocnienia toru z wiązek szynowych typu szwajcarskiego (GT posiada na własnym wyposażeniu komplety wiązek);



## INFRASTRUKTURA MIEJSKA

Aktywnie uczestniczymy w rozwoju infrastruktury miejskiej: budujemy i modernizujemy linie tramwajowe i trolejbusowe.

Realizujemy zadania z zakresu montażu infrastruktury pasażerskiej wraz z siecią trakcyjną, modernizujemy układy sterowania i zasilania linii, w tym podstacje trakcyjne i wyposażamy je w rozdzielnice prądu własnej produkcji. Świadczymy także usługi z zakresu serwisowania dostarczanych urządzeń.







## BUDOWNICTWO ENERGETYCZNE

### KOMPETENCJE DYWIZJI ENERGETYCZNEJ

- Projektowanie kablowych i napowietrznych linii oraz stacji SN, Nn,
- Budowa podstacji trakcyjnych zasilających kolej
- Budowa kablowych i napowietrznych linii elektroenergetycznych średnich i niskich napięć,
- Budowa stacji elektroenergetycznych,
- Roboty z zakresu montażu silnoprądowych wewnętrznych instalacji elektrycznych oraz oświetlenia dróg, a także oświetlenia w obiektach kubaturowych,

### DODATKOWO MAMY KOMPETENCJE W ZAKRESIE

- Projektowanie i wykonawstwo farm fotowoltaicznych
- Projektowanie i budowa kablowych i napowietrznych linii oraz stacji WN
- Budowa podstacji trakcyjnych zasilających środki transportu komunikacji miejskiej jak tramwaje czy trolejbusy,

### INFRASTRUKTURA ELEKTROENERGETYCZNA

Świadczymy usługi z zakresu budowy, modernizacji, naprawy oraz utrzymania infrastruktury elektroenergetycznej. Realizujemy m. in. napowietrzne oraz kablowe linie przesyłowe średnich i wysokich napięć. Jak również stacje oraz rozdzielnie elektroenergetyczne dla Zakładów Dystrybucyjnych.

68,5

tys. m<sup>3</sup>

NAJWIĘKSZY  
ZAPROJEKTOWANY  
I ZBUDOWANY  
PRZEZ TRAKCJĘ  
OBIEKT KUBATUROWY





## POZOSTAŁE KOMPETENCJE

### BUDOWNICTWO KUBATUROWE

obejmuje wykonawstwo obiektów użyteczności publicznej i związanych z eksploatacją pojazdów szynowych np. myjnie pociągów oraz hale serwisowe połączone z powierzchniami administracyjnymi.

Zajmujemy się również działalnością deweloperską. Budujemy m.in. domy w zabudowie indywidualnej, bloki mieszkalne oraz osiedla mieszkaniowe. Intensywnie rozwijamy nasz potencjał w zakresie budownictwa ogólnego.

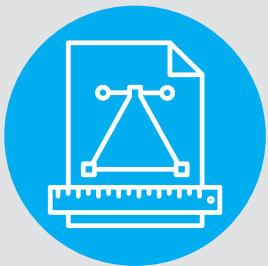


### INŻYNIERIA ŚRODOWISKA

Jako nowoczesne i odpowiedzialne przedsiębiorstwa, operujące na rynku budowlanym, w toku wykonywanej działalności kwestie związane z inżynierią środowiska traktujemy priorytetowo.

Dysponujemy wieloletnią/profesjonalną wiedzą techniczną pozwalającą na budowę/wykonywanie:

- sieci i przyłączy: wodociągowych, kanalizacji sanitarnej, deszczowej, wszystkich średnic i różnych materiałów,
- oczyszczalni ścieków, przepompowni ścieków, zbiorników żelbetowych,
- zabezpieczeń wykopów ściankami szczelnymi z grodzic.



### PROJEKTOWANIE

Działalność naszej Grupy związana jest ze świadczeniem usług projektowych dla branży kolejowej, drogowej, przemysłowej oraz energetycznej.

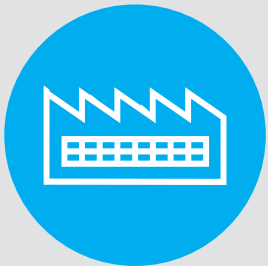
Przygotowujemy koncepcje programowo – przestrzenne, studia wykonalności, projekty budowlane, projekty wykonawcze, kosztorysy oraz inne rodzaje dokumentacji przetargowej i budowlanej.

W tym zakresie realizujemy zadania odpowiadające potrzebom inwestorów, spółek Grupy Trakcja oraz największych podmiotów budownictwa infrastrukturalnego w Polsce. Dzięki bogatemu i wieloletniemu doświadczeniu, oferujemy kompleksowe i odznaczające się wysokim poziomem technicznym, sprawdzone i innowacyjne rozwiązania.

# 105

WYPRODUKOWANYCH  
ROZDZIELNIC

KOLEJOWYCH,  
TRAMWAJOWYCH,  
TROLEJBUSOWYCH  
I ŚREDNIEGO NAPIĘCIA  
SN 15 KV



## PRODUKCJA PRZEMYSŁOWA

### ROZDZIELNICE PRĄDU ŚREDNIEGO I NISKIEGO NAPIĘCIA

Fundamentem naszej oferty jest produkcja rozdzielnic prądu średniego i niskiego napięcia w zakresie prądu stałego i zmiennego. Nasze wyroby, z uwagi na wysoki poziom niezawodności i trwałość, cieszą się uznaniem wśród odbiorców.

Od ponad 50 lat cieszymy się zaufaniem naszych klientów dostarczając rozdzielnice na potrzeby linii kolejowych, tramwajowych i trolejbusowych.

### KONSTRUKCJE WSPORCZE

Jesteśmy także producentem konstrukcji wsporczych dla kolejowej sieci trakcyjnej.

Katalog konstrukcji stalowych:

[www.grupatrakcja.com/pl/oferta/produkcja/](http://www.grupatrakcja.com/pl/oferta/produkcja/)

Realizujemy także zamówienia indywidualne.



# KOLEJ DROGI OBIEKTY

ul. Jerozolimskie 100  
00-807 Warszawa

[www.grupatrakcja.com](http://www.grupatrakcja.com)