



**GRUPA
TRAKCJA**

Wyniki I półrocza 2018 roku



Agenda

1. Informacje Ogólne
2. Dane finansowe – GRUPA TRAKCJA
3. Dane finansowe – TRAKCJA PRKiI S.A.
4. Zadłużenie – GRUPA TRAKCJA
5. Kontrakty - realizacja
6. Kontrakty - ofertowanie



**GRUPA
TRAKCJA**

Dane zawarte w niniejszej prezentacji zostały zaprezentowane w milionach złotych polskich (mln PLN)



**GRUPA
TRAKCJA**



Informacje Ogólne

GRUPA TRAKCJA

Podsumowanie I półrocza 2018 roku

Kontrakty podpisane
w 2018 roku (do 31.08.2018)

1 901
mln PLN

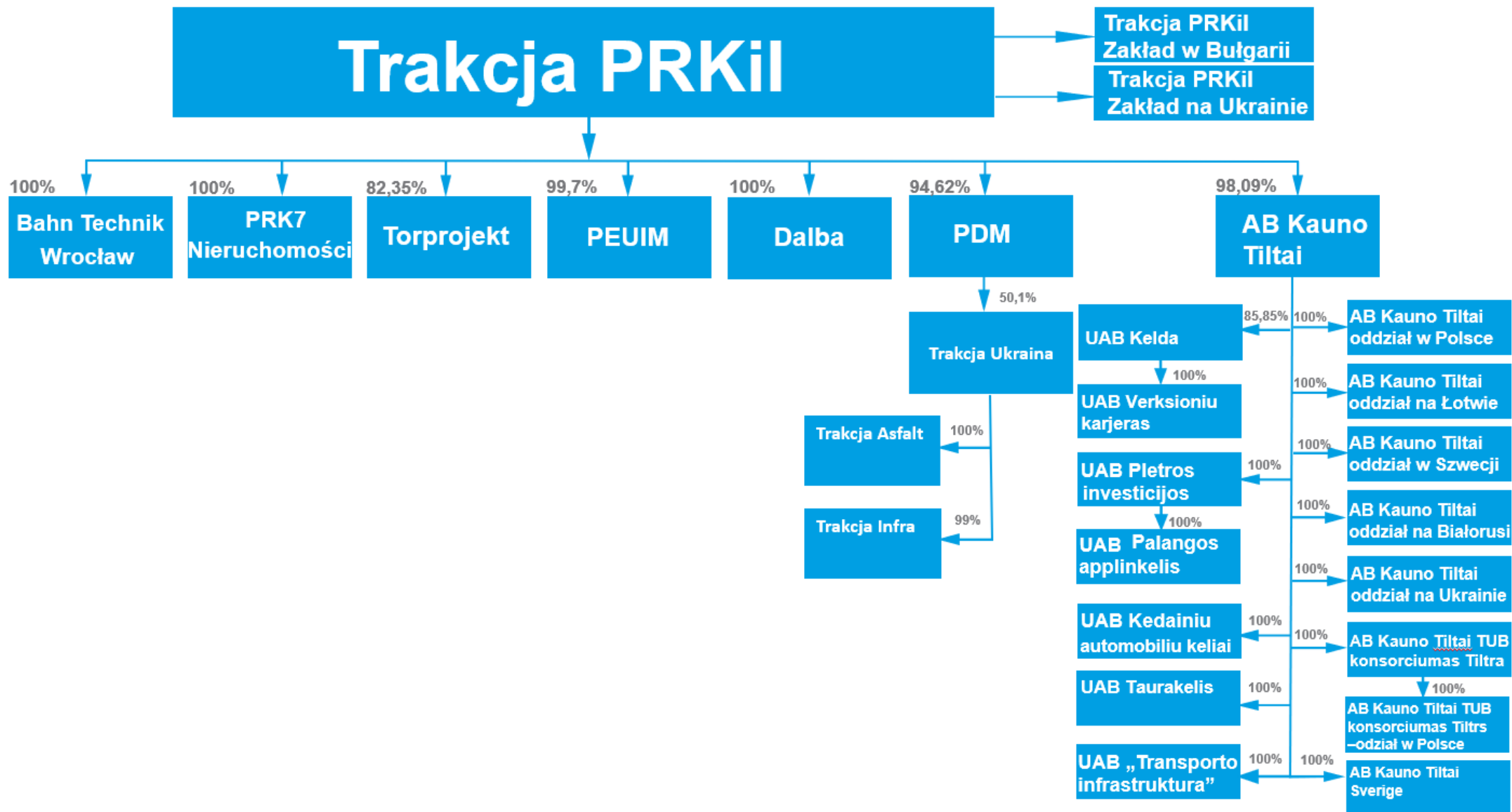
Portfel zamówień
na 30.06.2018

2 027
mln PLN

Sprzedaż Grupy

579
mln PLN

Struktura kapitałowa Grupy Trakcja





**GRUPA
TRAKCJA**

Dane finansowe

GRUPA TRAKCJA



Skonsolidowany rachunek zysków i strat Grupy Trakcja

	1.01.2018 - 30.06.2018	1.01.2017 - 30.06.2017
Przychody ze sprzedaży	579	538
Zysk (strata) brutto ze sprzedaży	11	30
<i>Marża zysku brutto ze sprzedaży</i>	<i>1,9%</i>	<i>5,5%</i>
Koszty ogólne (zarząd, marketing, sprzedaż)	-29	-26
Saldo pozostałej działalności operacyjnej	0	3
Zysk (strata) z działalności operacyjnej	-18	6
<i>Marża zysku operacyjnego</i>	<i>-3,1%</i>	<i>1,1%</i>
Saldo działalności finansowej	-5	-4
Zysk (strata) brutto	-23	2
Zysk (strata) netto	-21	1
<i>Marża zysku netto</i>	<i>-3,6%</i>	<i>0,2%</i>
EBITDA	-3	20
<i>Marża EBITDA</i>	<i>-0,5%</i>	<i>3,8%</i>

Skonsolidowany rachunek zysków i strat Grupy Trakcja

	IQ2018	IIQ2018	1.01.2018 - 30.06.2018
Przychody ze sprzedaży	205	374	579
Zysk (strata) brutto ze sprzedaży	-8	19	11
<i>Marża zysku brutto ze sprzedaży</i>	<i>-3,9%</i>	<i>5,0%</i>	<i>1,9%</i>
Koszty ogólne (zarząd, marketing, sprzedaż)	-16	-14	-29
Saldo pozostałej działalności operacyjnej	0	0	0
Zysk (strata) z działalności operacyjnej	-24	6	-18
<i>Marża zysku operacyjnego</i>	<i>-11,6%</i>	<i>1,5%</i>	<i>-3,1%</i>
Saldo działalności finansowej	-2	-3	-5
Zysk (strata) brutto	-26	3	-23
Zysk (strata) netto	-23	2	-21
<i>Marża zysku netto</i>	<i>-11,0%</i>	<i>0,5%</i>	<i>-3,6%</i>
EBITDA	-16	13	-3
<i>Marża EBITDA</i>	<i>-8,0%</i>	<i>3,6%</i>	<i>-0,5%</i>

Skonsolidowany bilans Grupy Trakcja

AKTYWA	30.06.2018	31.12.2017
Aktywa trwałe	762	731
Rzeczowe aktywa trwałe	287	267
Wartości niematerialne	53	54
Wartość firmy	335	328
Nieruchomości inwestycyjne	20	20
Pozostałe	66	63
Aktywa obrotowe	764	711
Zapasy	139	94
Należności handlowe	346	324
Kontrakty budowlane	230	147
Środki pieniężne	16	112
Pozostałe	32	34
Aktywa razem	1 526	1 442

PASYWA	30.06.2018	31.12.2017
Kapitał własny	745	762
Zobowiązania długoterminowe	182	117
Kredyty i pożyczki	155	88
Pozostałe	27	29
Zobowiązania krótkoterminowe	598	563
Kredyty i pożyczki	87	29
Rezerwy	8	14
Zobowiązania handlowe	351	335
Kontrakty budowlane	132	171
Pozostałe	19	14
Pasywa razem	1 526	1 442

Skonsolidowany rachunek przepływów pieniężnych Grupy Trakcja w I półroczu 2018 roku





**TRAKCJA
PRKiI**



Dane finansowe

TRAKCJA PRKiI S.A.

Rachunek zysków i strat Spółki Trakcja PRKiI S.A.

	1.01.2018 - 30.06.2018	1.01.2017 - 30.06.2017
Przychody ze sprzedaży	412	322
Zysk (strata) brutto ze sprzedaży	3	17
<i>Marża zysku brutto ze sprzedaży</i>	<i>0,8%</i>	<i>5,2%</i>
Koszty ogólne (zarząd, marketing, sprzedaż)	-15	-12
Saldo pozostałej działalności operacyjnej	0	2
Zysk (strata) z działalności operacyjnej	-12	7
<i>Marża zysku operacyjnego</i>	<i>-2,8%</i>	<i>2,1%</i>
Saldo działalności finansowej	10	18
Zysk (strata) brutto	-1	25
Zysk (strata) netto	1	24
<i>Marża zysku netto</i>	<i>0,3%</i>	<i>7,3%</i>
Amortyzacja	7	7
EBITDA	-4	14
<i>Marża EBITDA</i>	<i>-1,1%</i>	<i>4,2%</i>

Rachunek zysków i strat Spółki Trakcja PRKił S.A.

	IQ2018	IIQ2018	1.01.2018 - 30.06.2018
Przychody ze sprzedaży	170	242	412
Zysk (strata) brutto ze sprzedaży	-3	6	3
<i>Marża zysku brutto ze sprzedaży</i>	<i>-1,6%</i>	<i>2,5%</i>	<i>0,8%</i>
Koszty ogólne (zarząd, marketing, sprzedaż)	-7	-7	-15
Saldo pozostałej działalności operacyjnej	0	0	0
Zysk (strata) z działalności operacyjnej	-10	-2	-12
<i>Marża zysku operacyjnego</i>	<i>-5,9%</i>	<i>-0,6%</i>	<i>-2,8%</i>
Saldo działalności finansowej	-1	11	10
Zysk (strata) brutto	-11	10	-1
Zysk (strata) netto	-10	11	1
<i>Marża zysku netto</i>	<i>-5,6%</i>	<i>4,5%</i>	<i>0,3%</i>
EBITDA	-7	2	-4
<i>Marża EBITDA</i>	<i>-3,9%</i>	<i>0,9%</i>	<i>-1,1%</i>

Bilans Spółki Trakcja PRKiil S.A.

AKTYWA	30.06.2018	31.12.2017	PASYWA	30.06.2018	31.12.2017
Aktywa trwałe	682	665	Kapitał własny	627	632
Rzeczowe aktywa trwałe	158	141	Zobowiązania długoterminowe	72	51
Wartości niematerialne	52	53	Kredyty i pożyczki	65	45
Inwestycje w udziały	436	436	Pozostałe	6	7
Nieruchomości inwestycyjne	17	17			
Pozostałe	18	17	Zobowiązania krótkoterminowe	469	426
Aktywa obrotowe	486	445	Kredyty i pożyczki	77	20
Zapasy	86	53	Rezerwy	6	7
Należności handlowe	214	231	Zobowiązania handlowe	262	252
Kontrakty budowlane	161	119	Kontrakty budowlane	113	139
Środki pieniężne	1	21	Pozostałe	11	8
Pozostałe	25	21			
Aktywa razem	1 168	1 109	Pasywa razem	1 168	1 109

Rachunek przepływów pieniężnych Spółki Trakcja PRKił S.A. w I półroczu 2018 roku



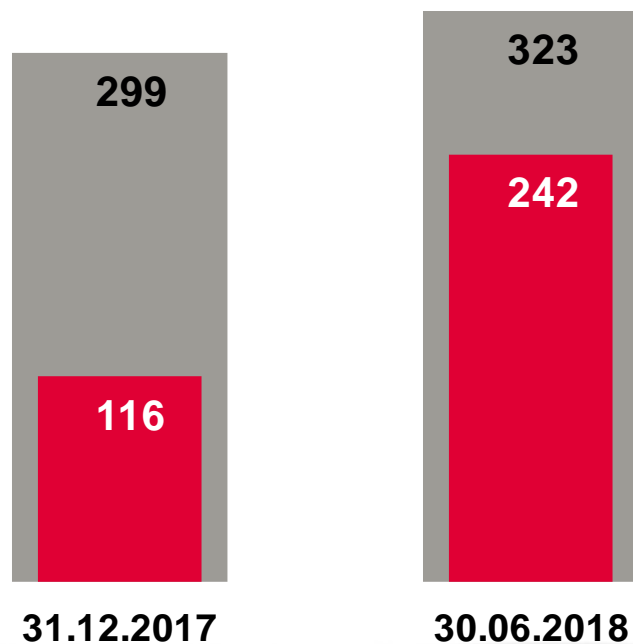


Zadłużenie

GRUPA TRAKCJA

Zadłużenie Grupy Trakcja

DOSTĘPNE FINANSOWANIE

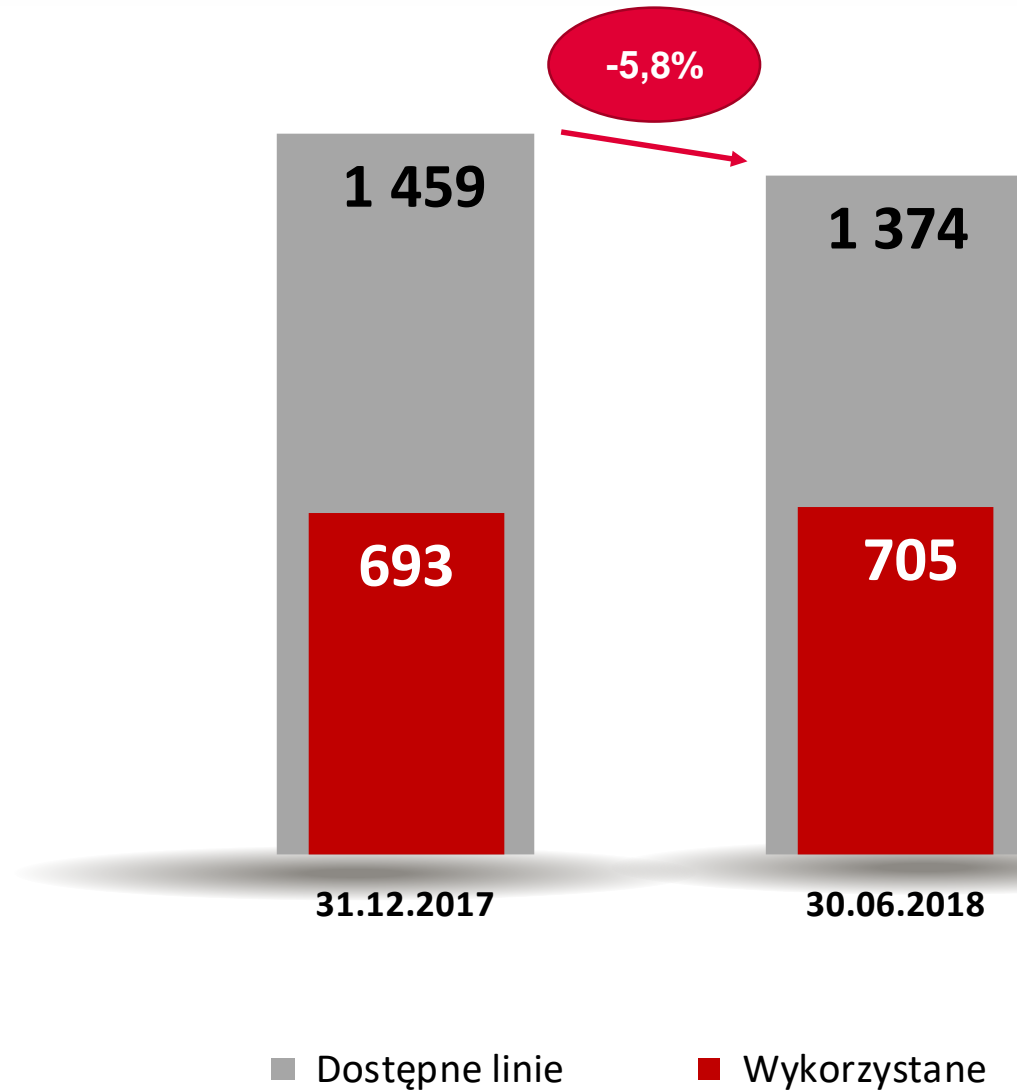


■ Dostępne finansowanie ■ Zadłużenie

ŹRÓDŁA FINANSOWANIA W GRUPIE TRAKCJA NA DZIEŃ 30.06.2018

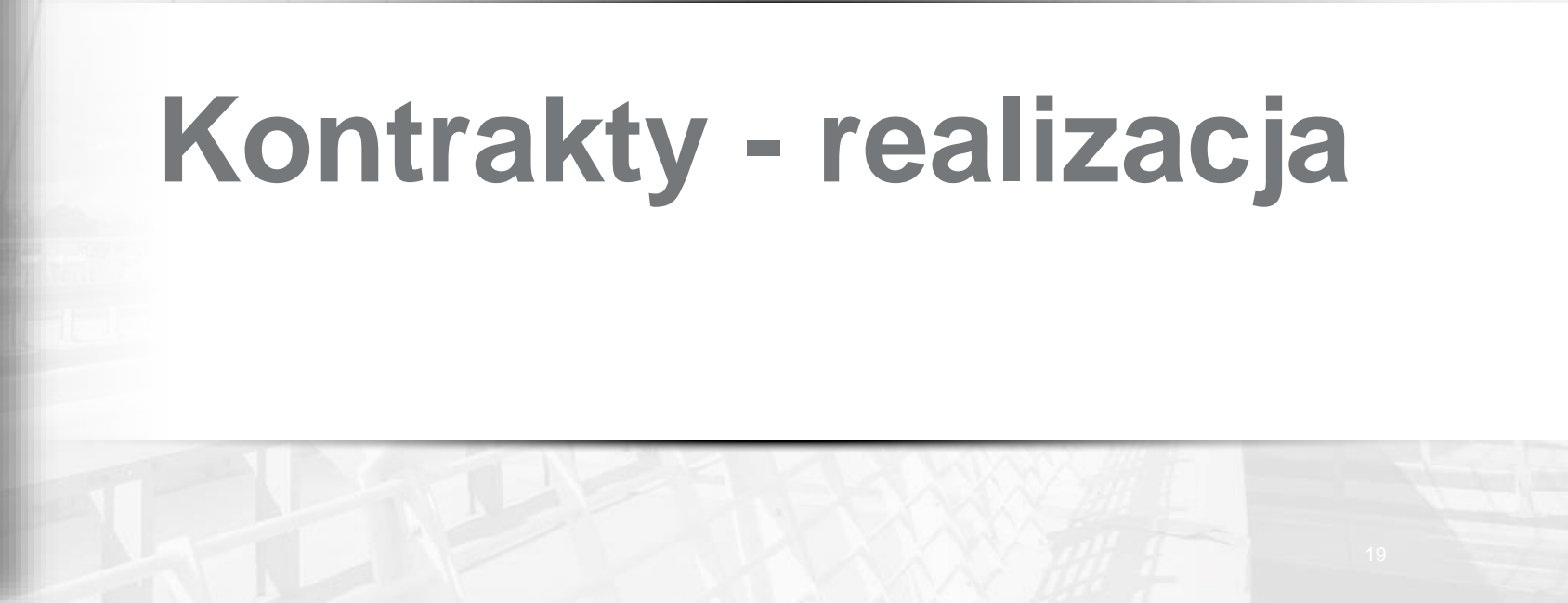


Limity linii gwarancyjnych Grupy Trakcja





Kontrakty - realizacja



Portfel zamówień Grupy Trakcja

ŁĄCZNA WARTOŚĆ

2 027 mln PLN

na dzień 30.06.2018

Portfel zamówień na
dzień 30.06.2018

Wartość
(bez udziału konsorcjantów)

Trakcja PRKiI

1 537

Grupa AB Kauno

387

PEUiM+Dalba

65

Torprojekt

38

Grupa Trakcja

2027

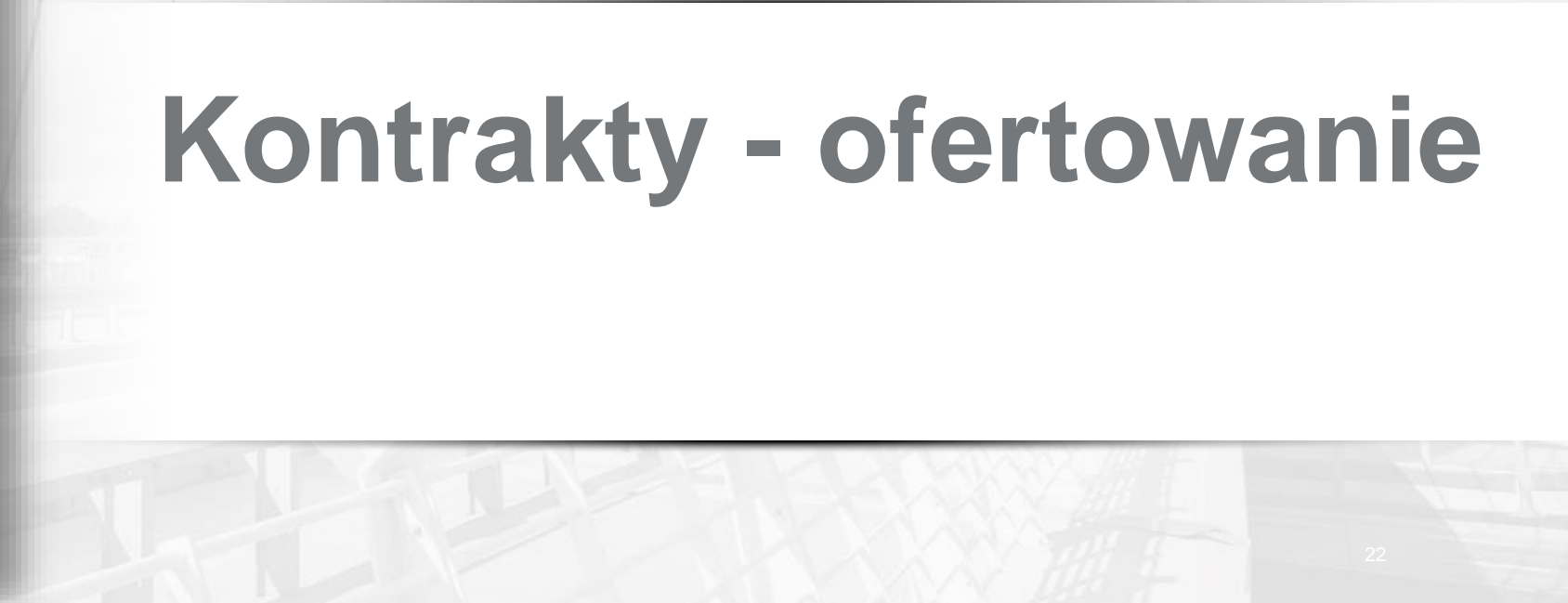
Kluczowe kontrakty realizowane w Grupie Trakcja w I półroczu 2018 roku

Wartość (mln PLN)*	Miejsce realizacji	Nazwa kontraktu
423	Dębica - Sędziszów Małopolski	Modernizacja linii kolejowej
379	Chybie – Żory – Rybnik – Nędza / Turze	Zaprojektowanie i wykonanie robót budowlanych na linii kolejowej
379	LCS Łowicz	Wykonanie robót budowlanych na linii kolejowej
377	Warszawa Okęcie - Radom	Wykonanie robót budowlanych na linii kolejowej
364	E20 Siedlce - Terespol	Zaprojektowanie i wykonanie robót budowlanych na linii kolejowej
324	S5 Szubin - Jaroszewo	Projekt i budowa drogi
305	Sędziszów Małopolski - Rzeszów Zach.	Modernizacja linii kolejowej
259	Jaworzno Szczakowa - Trzebinia	Modernizacja linii kolejowej
165	Granica woj. - Słupsk - Ustka	Modernizacja linii kolejowej
163	E59 na odc. Wrocław - Poznań	Modernizacja linii kolejowej
133	E67 (Via Baltica)	Rozbudowa drogi E67
100	północno-wschodnia Litwa	Zaprojektowania i wykonanie robót budowlanych - optymalizacja energetycznej sieci przesyłowej

*) wartości netto kontraktów z zakresem prac Konsorcjantów



Kontrakty - ofertowanie



Podpisane umowy w 2018 roku (do 31.08.2018) w Grupie Trakcja

ŁĄCZNA WARTOŚĆ
(bez zakresu prac konsorcjantów)

1 901 mln PLN

SEGMENT KOLEJOWY

Wartość netto (mln PLN)	Nazwa kontraktu
376	Linia kolejowa nr 406 odc. Szczecin Główny - Police
292	Linia kolejowa E59 odc. Poznań Główny- Rokietnica
105	Szczecin zad. B - Modernizacja infrastruktury I k nr 273, 351, 401
81	Stacja Warszawa Główna
33	Wzmocnienie podłoża nasypu kolejowego - LCS Malbork
17	Linia średnicowa w Warszawie
38	Pozostałe
943	RAZEM

SEGMENT DROGOWY

251	Droga ekspresowa S61 Szczuczyn - Budzisko, odc. węzeł Ełk Południe - węzeł Wysokie
68	DW nr 211 - odcinek C od m. Mojusz do m. Kartuzy
52	Rozbudowa DW nr 190 Krajenka
33	Budowa i przebudowa ul. Klepackiej w Białymstoku
24	Skrzyżowanie ul. Warszawskiej z ul. Kolską w Koninie
290	Pozostałe
718	RAZEM

SEGMENT ENERGETYCZNY

80	Optymalizacja energetycznej sieci przesyłowej w północno-wschodniej Litwie
42	Pozostałe
122	RAZEM

RYNEK MIEJSKI

45	Torowisko tramwajowe w Gorzowie
45	RAZEM

Budownictwo ogólne

20	Projekt i roboty budowlane - BUW
20	RAZEM

POZOSTAŁE

54	Pozostałe kontrakty
54	RAZEM

* wartość kontraktów bez zakresu prac konsorcjantów

Niniejsza prezentacja została opracowana przez Trakcja PRKił S.A. (dalej „Spółkę” lub „Trakcje PRKił”) oraz inne jednostki.

Prezentacja ma charakter wyłącznie informacyjny i nie należy jej traktować jako porady inwestycyjnej, nie stanowi rekomendacji dotyczącej inwestowania w papiery wartościowe Trakcji PRKił S.A., ani spółek zależnych, w żadnej jurysdykcji. Żadna część niniejszej prezentacji, ani fakt jej dystrybuowania nie powinien tworzyć podstawy, ani wiązany z jakąkolwiek decyzją inwestycyjną, kontraktem czy zobowiązaniem.

Trakcja PRKił S.A. ani żaden z jej podmiotów zależnych nie ponoszą odpowiedzialności za skutki decyzji podjętych na podstawie lub w oparciu o informacje zawarte w niniejszej prezentacji lub wynikające z jej treści.

Informacje rynkowe zawarte w prezentacji zostały sporządzone częściowo w oparciu o dane pochodzące od podmiotów trzecich oraz oparte na założeniach, które uważamy za rozsądne i pochodzą z naszych wewnętrznych badań i analiz wskazanych w niniejszej prezentacji.

Trakcja PRKił S.A. ani żaden jej podmiot zależny nie mają obowiązku aktualizować prezentacji ani zapewnić jej odbiorcom jakichkolwiek dodatkowych informacji.

Niniejsza prezentacja ani żadne materiały dystrybuowane wraz z tą prezentacją nie są adresowane, ani przeznaczone do użytku przez obywateli lub rezydentów, kraju czy jurysdykcji, gdzie taka dystrybucja, publikacja, udostępnienie lub użycie byłyby sprzeczne z prawem, regulacją lub podlegało rejestracji bądź licencjonowaniu.

Jednocześnie Trakcja PRKił S.A. zwraca uwagę osobom zapoznającym się z prezentacją, że jedynym szczegółowym i kompletnym źródłem danych dotyczących wyników finansowych, zdarzeń oraz wskaźników dotyczących spółki są raporty bieżące i okresowe przekazywane przez Trakcja PRKił S.A. w ramach wykonywania obowiązków informacyjnych wynikających z polskiego prawa.