



**GRUPA  
TRAKCJA**

**Wyniki 1-3Q 2018**



# Agenda

---

1. Informacje Ogólne
2. Dane finansowe – GRUPA TRAKCJA
3. Dane finansowe – TRAKCJA PRKił S.A.
4. Zadłużenie – GRUPA TRAKCJA
5. Kontrakty - realizacja
6. Kontrakty - ofertowanie



**GRUPA  
TRAKCJA**

*Dane zawarte w niniejszej prezentacji zostały zaprezentowane  
w milionach złotych polskich (mln PLN)*



**GRUPA  
TRAKCJA**

# Informacje Ogólne

GRUPA TRAKCJA



# Podsumowanie 1-3Q 2018

Kontrakty podpisane  
w 2018 roku (do 30.09.2018)

**2 045**  
mln PLN

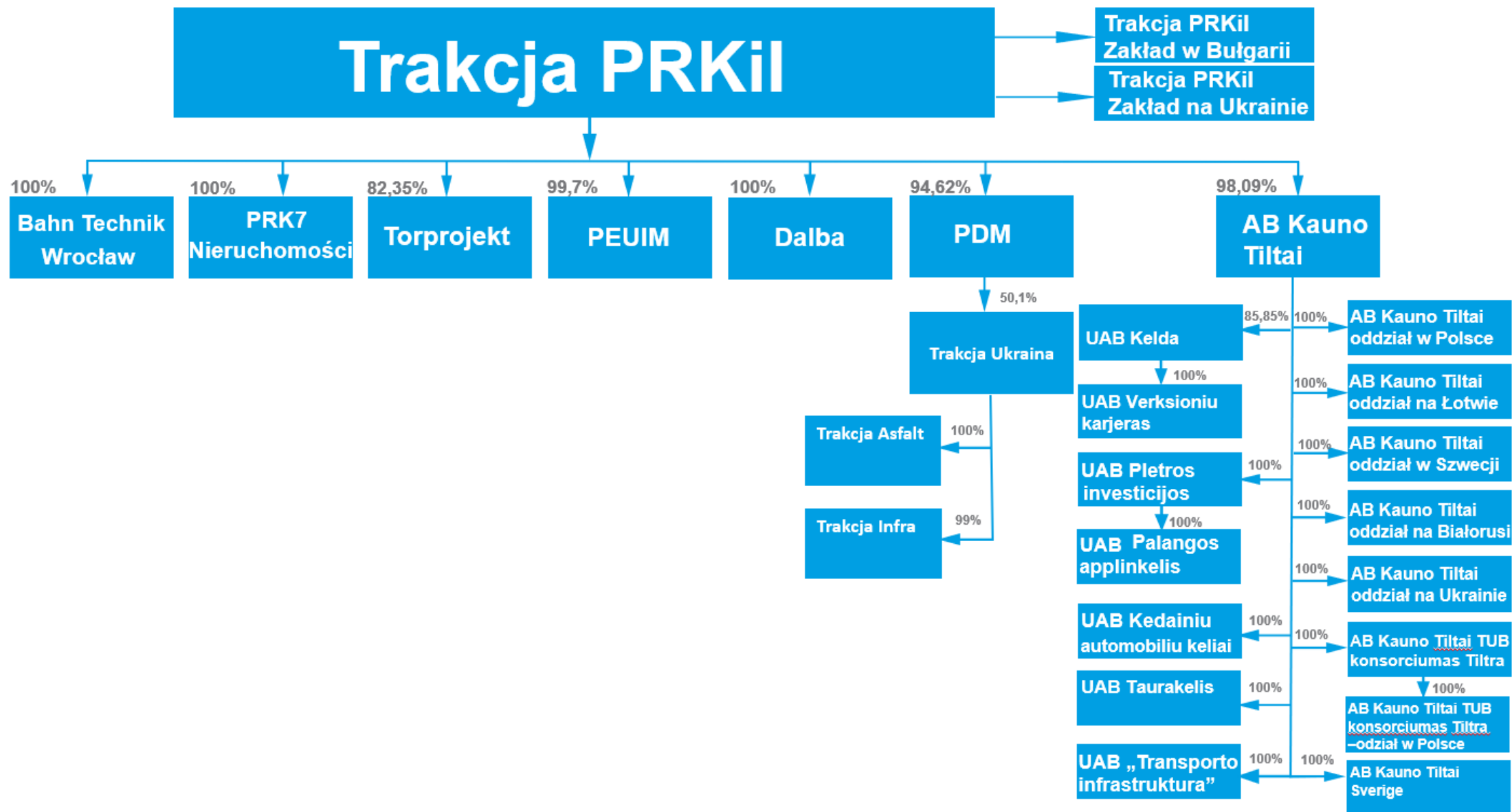
Portfel zamówień  
na 30.09.2018

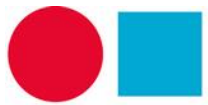
**2 899**  
mln PLN

Sprzedaż Grupy

**1 097**  
mln PLN

# Struktura kapitałowa Grupy Trakcja





**GRUPA  
TRAKCJA**

# Dane finansowe

GRUPA TRAKCJA



# Skonsolidowany rachunek zysków i strat Grupy Trakcja

	1.01.2018 - 30.09.2018	1.01.2017 - 30.09.2017
Przychody ze sprzedaży	1 097	950
<b>Zysk (strata) brutto ze sprzedaży</b>	<b>38</b>	<b>51</b>
<i>Marża zysku brutto ze sprzedaży</i>	<i>3,4%</i>	<i>5,4%</i>
Koszty ogólne (zarząd, marketing, sprzedaż)	-45	-40
Saldo pozostałej działalności operacyjnej	0	3
<b>Zysk (strata) z działalności operacyjnej</b>	<b>-7</b>	<b>14</b>
<i>Marża zysku operacyjnego</i>	<i>-0,7%</i>	<i>1,5%</i>
Saldo działalności finansowej	-7	-3
<b>Zysk (strata) brutto</b>	<b>-14</b>	<b>11</b>
<b>Zysk (strata) netto</b>	<b>-13</b>	<b>8</b>
<i>Marża zysku netto</i>	<i>-1,2%</i>	<i>0,9%</i>
<b>EBITDA</b>	<b>16</b>	<b>36</b>
<i>Marża EBITDA</i>	<i>1,5%</i>	<i>3,8%</i>

# Skonsolidowany bilans Grupy Trakcja

AKTYWA	30.09.2018	31.12.2017	PASYWA	30.09.2018	31.12.2017
<b>Aktywa trwałe</b>	<b>767</b>	<b>731</b>	<b>Kapitał własny</b>	<b>750</b>	<b>762</b>
Rzeczowe aktywa trwałe	298	267	<b>Zobowiązania długoterminowe</b>	<b>190</b>	<b>117</b>
Wartości niematerialne	53	54	Kredyty i pożyczki	162	88
Wartość firmy	332	328	Pozostałe	28	29
Nieruchomości inwestycyjne	20	20	<b>Zobowiązania krótkoterminowe</b>	<b>720</b>	<b>563</b>
Pozostałe	64	63	Kredyty i pożyczki	117	29
<b>Aktywa obrotowe</b>	<b>893</b>	<b>711</b>	Rezerwy	9	14
Zapasy	127	94	Zobowiązania handlowe	451	335
Należności handlowe	429	324	Kontrakty budowlane	123	171
Kontrakty budowlane	274	147	Pozostałe	20	14
Środki pieniężne	29	112			
Pozostałe	35	34			
<b>Aktywa razem</b>	<b>1 660</b>	<b>1 442</b>	<b>Pasywa razem</b>	<b>1 660</b>	<b>1 442</b>



# Skonsolidowany rachunek przepływów pieniężnych Grupy Trakcja 1-3Q 2018





**TRAKCJA  
PRKiI**

# Dane finansowe

TRAKCJA PRKiI S.A.

# Rachunek zysków i strat Spółki Trakcja PRKiI S.A.

	1.01.2018 - 30.09.2018	1.01.2017 - 30.09.2017
Przychody ze sprzedaży	730	554
<b>Zysk (strata) brutto ze sprzedaży</b>	<b>13</b>	<b>21</b>
<i>Marża zysku brutto ze sprzedaży</i>	<i>1,8%</i>	<i>3,8%</i>
Koszty ogólne (zarząd, marketing, sprzedaż)	-21	-18
Saldo pozostałej działalności operacyjnej	-1	2
<b>Zysk (strata) z działalności operacyjnej</b>	<b>-9</b>	<b>5</b>
<i>Marża zysku operacyjnego</i>	<i>-1,3%</i>	<i>0,9%</i>
Saldo działalności finansowej	8	19
<b>Zysk (strata) brutto</b>	<b>-1</b>	<b>24</b>
<b>Zysk (strata) netto</b>	<b>1</b>	<b>23</b>
<i>Marża zysku netto</i>	<i>0,2%</i>	<i>4,1%</i>
<b>EBITDA</b>	<b>1</b>	<b>16</b>
<i>Marża EBITDA</i>	<i>0,2%</i>	<i>2,8%</i>

# Bilans Spółki Trakcja PRKiil S.A.

AKTYWA	30.09.2018	31.12.2017	PASYWA	30.09.2018	31.12.2017
<b>Aktywa trwałe</b>	<b>693</b>	<b>665</b>	<b>Kapitał własny</b>	<b>627</b>	<b>632</b>
Rzeczowe aktywa trwałe	168	141	<b>Zobowiązania długoterminowe</b>	<b>73</b>	<b>51</b>
Wartości niematerialne	52	53	Kredyty i pożyczki	67	45
Inwestycje w udziały	436	436	Pozostałe	6	7
Nieruchomości inwestycyjne	17	17			
Pozostałe	20	17	<b>Zobowiązania krótkoterminowe</b>	<b>556</b>	<b>426</b>
<b>Aktywa obrotowe</b>	<b>563</b>	<b>445</b>	Kredyty i pożyczki	127	20
Zapasy	70	53	Rezerwy	7	7
Należności handlowe	252	231	Zobowiązania handlowe	317	252
Kontrakty budowlane	211	119	Kontrakty budowlane	95	139
Środki pieniężne	2	21	Pozostałe	10	8
Pozostałe	28	21			
<b>Aktywa razem</b>	<b>1 256</b>	<b>1 109</b>	<b>Pasywa razem</b>	<b>1 256</b>	<b>1 109</b>

# Rachunek przepływów pieniężnych Spółki Trakcja PRKiI S.A. 1-3Q 2018



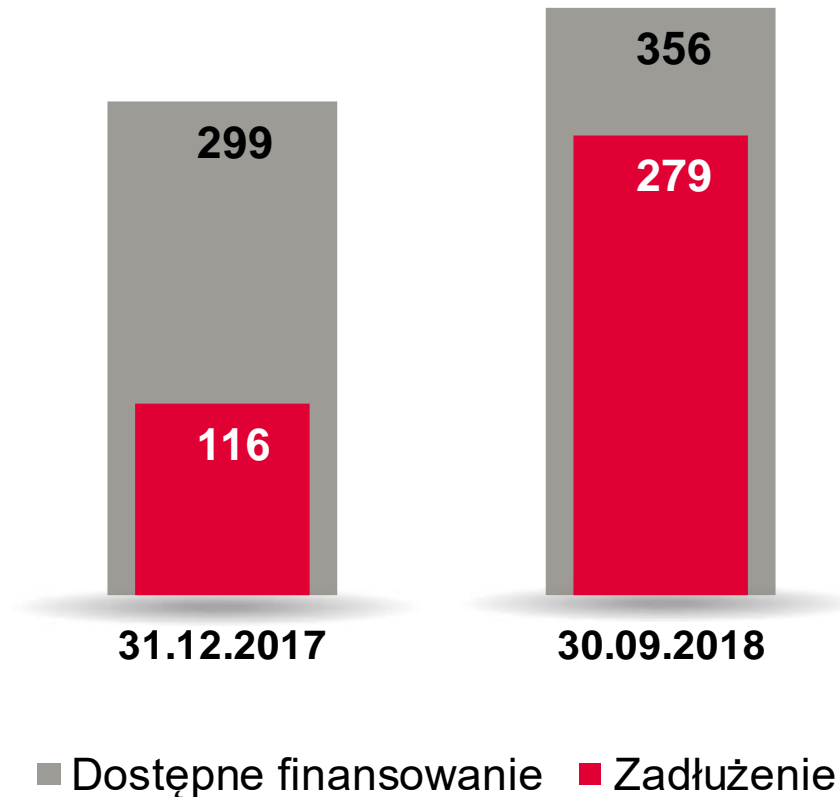


# Zadłużenie

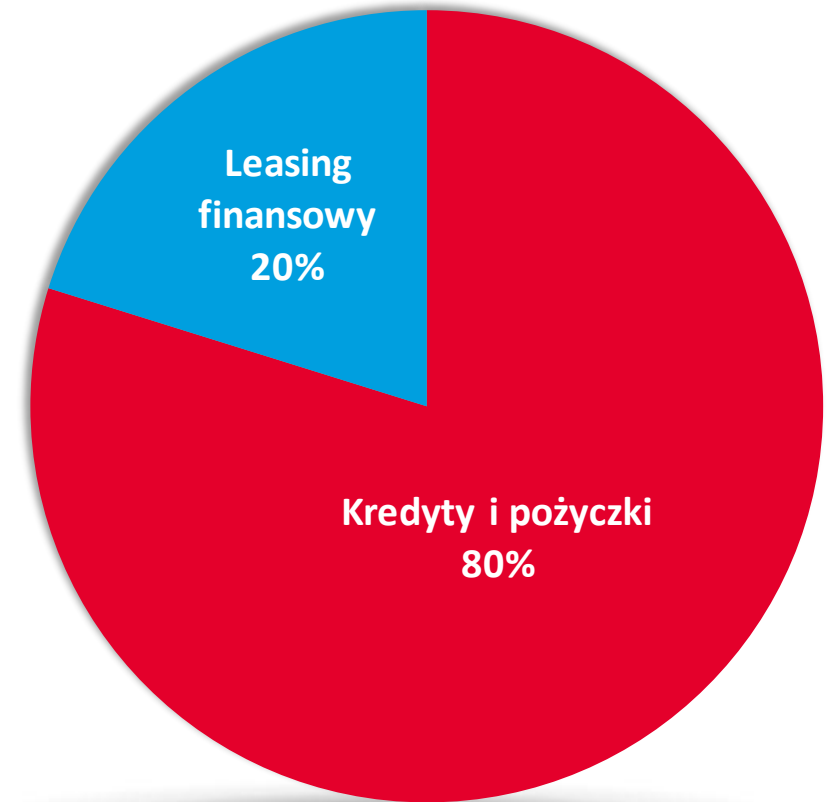
GRUPA TRAKCJA

# Zadłużenie Grupy Trakcja

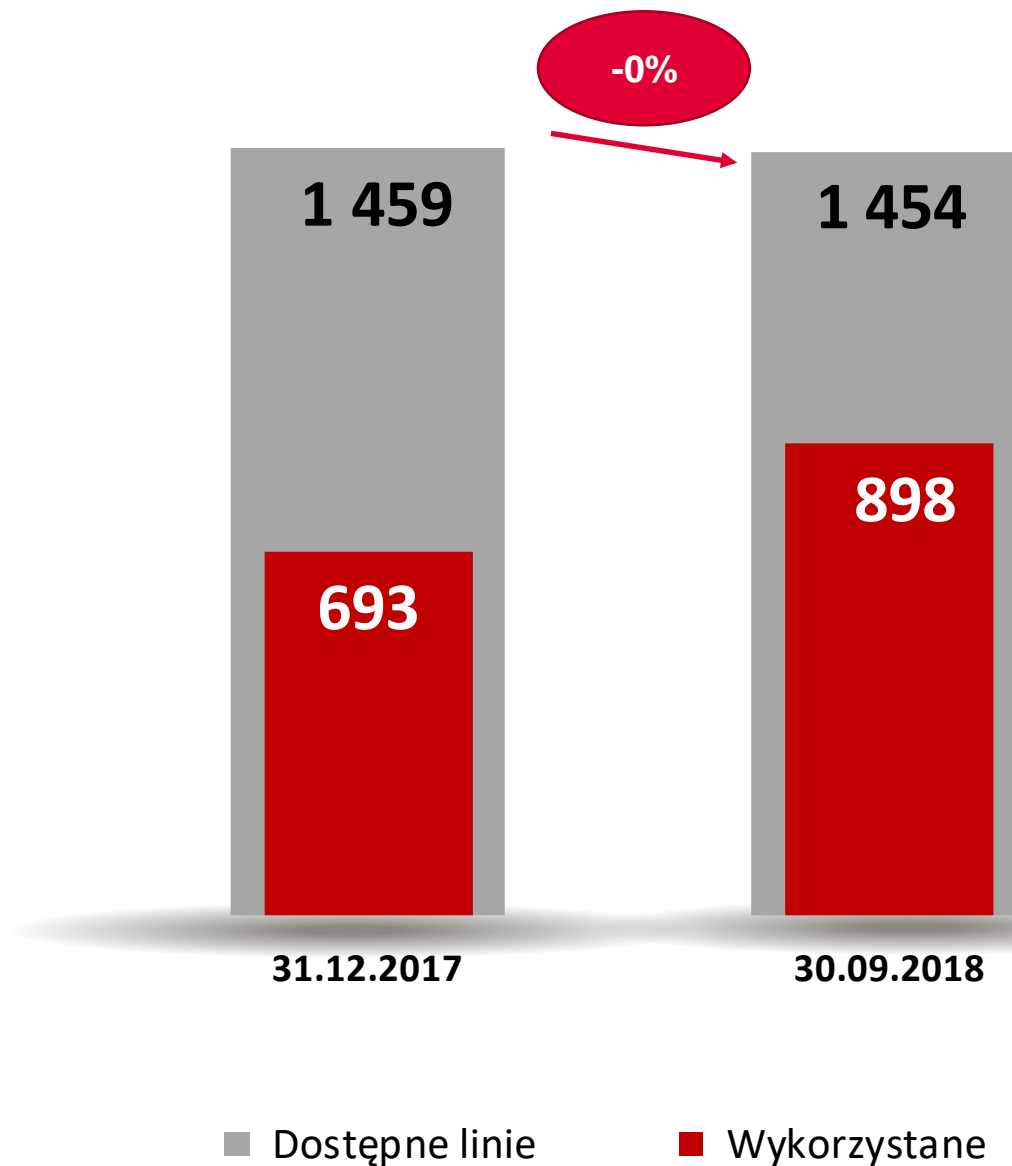
## DOSTĘPNE FINANSOWANIE



## ŹRÓDŁA FINANSOWANIA W GRUPIE TRAKCJA NA DZIEŃ 30.09.2018



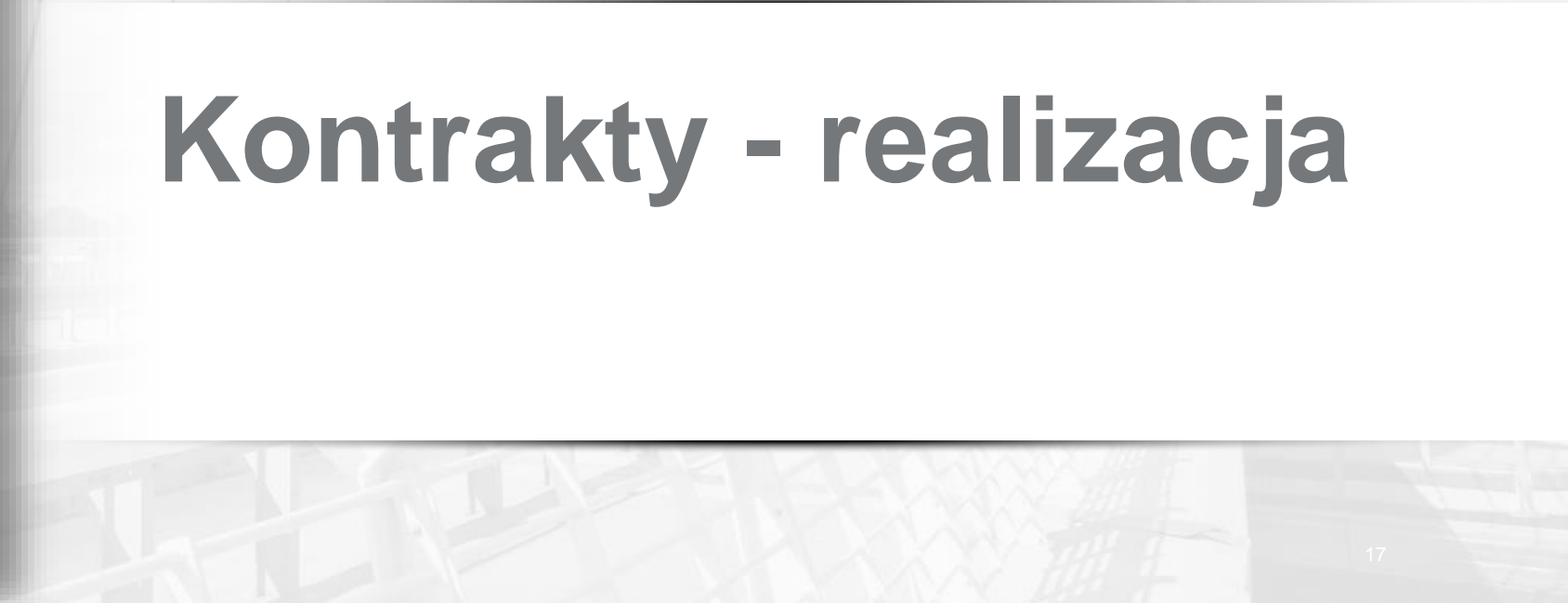
# Limity linii gwarancyjnych Grupy Trakcja







# Kontrakty - realizacja



# Portfel zamówień Grupy Trakcja

ŁĄCZNA WARTOŚĆ

**2 899** mln PLN

na dzień 30.09.2018

Portfel zamówień na  
dzień 30.09.2018

Wartość  
(bez udziału konsorcjantów)

Trakcja PRKil 2 388

Grupa AB Kauno 378

PEUiM+Dalba 74

Torprojekt 34

Trakcja Ukraina 24

**Grupa Trakcja 2 899**

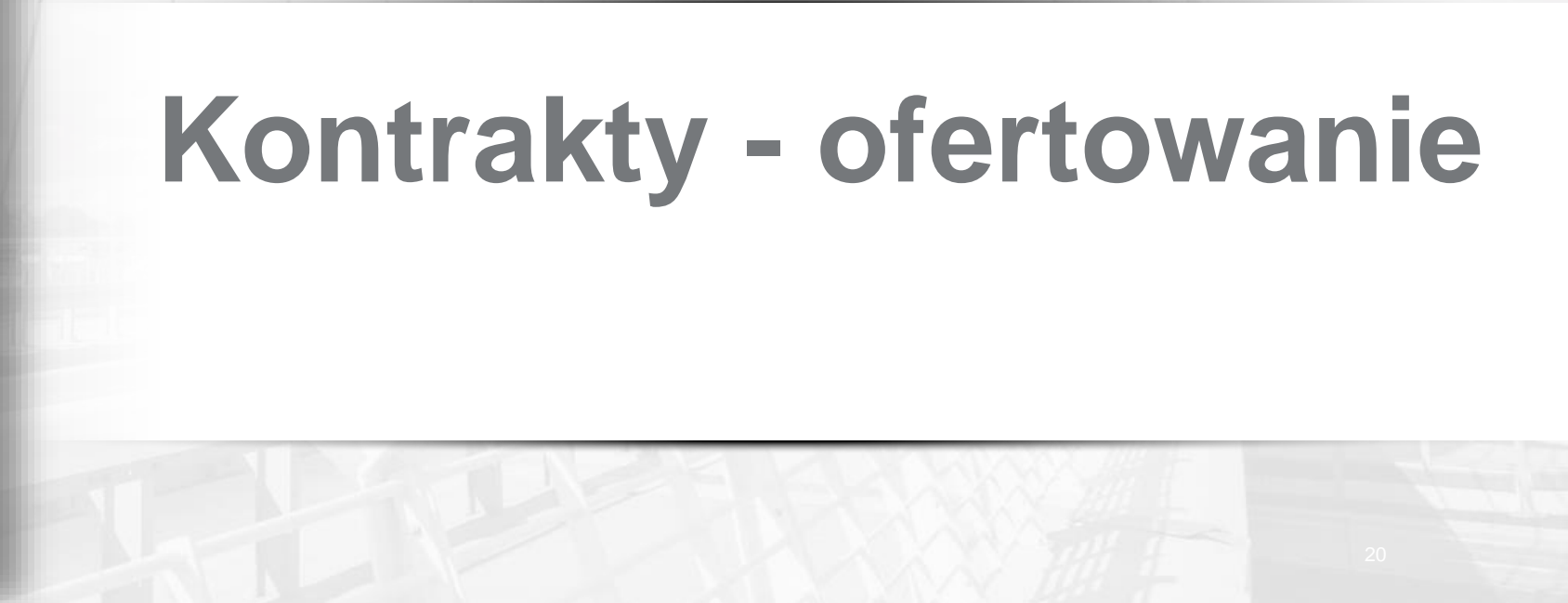
# Kluczowe kontrakty realizowane w Grupie Trakcja w 1-3Q 2018

Wartość (mln PLN)*	Miejsce realizacji	Nazwa kontraktu
558	S61 Szczuczyn - Budzisko, odc. Węzeł Ełk Płd. - Węzeł Wysokie	Projekt i budowa drogi ekspresowej
423	Dębica - Sędziszów Małopolski	Modernizacja linii kolejowej
392	Chybie – Żory – Rybnik – Nędza / Turze	Zaprojektowanie i wykonanie robót budowlanych na linii kolejowej
379	LCS Łowicz	Wykonanie robót budowlanych na linii kolejowej
377	Warszawa Okęcie - Radom	Wykonanie robót budowlanych na linii kolejowej
376	Szczecin Główny - Police	Budowa Szczecińskiej Kolei Metropolitalnej - Zadanie A
372	E20 Siedlce - Terespol	Zaprojektowanie i wykonanie robót budowlanych na linii kolejowej
329	S5 Szubin - Jaroszewo	Projekt i budowa drogi ekspresowej S5
305	Sędziszów Małopolski - Rzeszów Zach.	Modernizacja linii kolejowej
272	E59 Poznań Główny - Rokietnica	Przebudowa układów torowych wraz z infrastrukturą towarzyszącą
259	Jaworzno Szczakowa - Trzebinia	Modernizacja linii kolejowej
165	Granica woj. - Słupsk - Ustka	Modernizacja linii kolejowej
163	E59 na odc. Wrocław - Poznań	Modernizacja linii kolejowej
135	E67 (Via Baltica)	Rozbudowa drogi E67
105	Szczecin	Budowa Szczecińskiej Kolei Metropolitalnej - Zadanie B
102	północno-wschodnia Litwa	Zaprojektowania i wykonanie robót budowlanych - optymalizacja energetycznej sieci przesyłowej

\*) wartości netto kontraktów z zakresem prac Konsorcjantów



# Kontrakty - ofertowanie



# Podpisane umowy w 2018 roku (do 30.09.2018) w Grupie Trakcja

**ŁĄCZNA WARTOŚĆ**  
(bez zakresu prac konsorcjantów)

**2 045** mln PLN

## SEGMENT KOLEJOWY

Wartość netto (mln PLN)	Nazwa kontraktu
376	Linia kolejowa nr 406 odc. Szczecin Główny - Police
292	Linia kolejowa E59 odc. Poznań Główny- Rokietnica
105	Szczecin zad. B - Modernizacja infrastruktury lk nr 273, 351, 401
81	Stacja Warszawa Główna
33	Wzmocnienie podłoża nasypu kolejowego - LCS Malbork
17	Linia średnicowa w Warszawie
42	Pozostałe
947	RAZEM

## SEGMENT DROGOWY

251	Droga ekspresowa S61 Szczuczyn - Budzisko, odc. węzeł Etk Południe - węzeł Wysokie
68	DW nr 211 - odcinek C od m. Mojusz do m. Kartuzy
52	Rozbudowa DW nr 190 Krajenka
34	Węzeł A4 Niepołomice
33	Budowa i przebudowa ul. Klepackiej w Białymstoku
24	Skrzyżowanie ul. Warszawskiej z ul. Kolską w Koninie
347	Pozostałe
808	RAZEM

## SEGMENT ENERGETYCZNY

80	Optymalizacja energetycznej sieci przesyłowej w północno-wschodniej Litwie
55	Pozostałe
135	RAZEM

## RYNEK MIEJSKI

45	Torowisko tramwajowe w Gorzowie
45	RAZEM

## Budownictwo ogólne

20	Projekt i roboty budowlane - BUW
20	RAZEM

## POZOSTAŁE

89	Pozostałe kontrakty
89	RAZEM

Niniejsza prezentacja została opracowana przez Trakcja PRKił S.A. (dalej „Spółkę” lub „Trakcje PRKił”) oraz inne jednostki.

Prezentacja ma charakter wyłącznie informacyjny i nie należy jej traktować jako porady inwestycyjnej, nie stanowi rekomendacji dotyczącej inwestowania w papiery wartościowe Trakcji PRKił S.A., ani spółek zależnych, w żadnej jurysdykcji. Żadna część niniejszej prezentacji, ani fakt jej dystrybuowania nie powinien tworzyć podstawy, ani wiązany z jakąkolwiek decyzją inwestycyjną, kontraktem czy zobowiązaniem.

Trakcja PRKił S.A. ani żaden z jej podmiotów zależnych nie ponoszą odpowiedzialności za skutki decyzji podjętych na podstawie lub w oparciu o informacje zawarte w niniejszej prezentacji lub wynikające z jej treści.

Informacje rynkowe zawarte w prezentacji zostały sporządzone częściowo w oparciu o dane pochodzące od podmiotów trzecich oraz oparte na założeniach, które uważamy za rozsądne i pochodzą z naszych wewnętrznych badań i analiz wskazanych w niniejszej prezentacji.

Trakcja PRKił S.A. ani żaden jej podmiot zależny nie mają obowiązku aktualizować prezentacji ani zapewnić jej odbiorcom jakichkolwiek dodatkowych informacji.

Niniejsza prezentacja ani żadne materiały dystrybuowane wraz z tą prezentacją nie są adresowane, ani przeznaczone do użytku przez obywateli lub rezydentów, kraju czy jurysdykcji, gdzie taka dystrybucja, publikacja, udostępnienie lub użycie byłyby sprzeczne z prawem, regulacją lub podlegało rejestracji bądź licencjonowaniu.

Jednocześnie Trakcja PRKił S.A. zwraca uwagę osobom zapoznającym się z prezentacją, że jedynym szczegółowym i kompletnym źródłem danych dotyczących wyników finansowych, zdarzeń oraz wskaźników dotyczących spółki są raporty bieżące i okresowe przekazywane przez Trakcja PRKił S.A. w ramach wykonywania obowiązków informacyjnych wynikających z polskiego prawa.