

**GRUPA  
TRAKCJA**

**Wyniki 2018 roku**



# Agenda

1. Informacje Ogólne
2. Dane finansowe – GRUPA TRAKCJA
3. Dane finansowe – TRAKCJA PRKiI S.A.
4. Zadłużenie – GRUPA TRAKCJA
5. Kontrakty - realizacja
6. Kontrakty - ofertowanie



**GRUPA  
TRAKCJA**

*Dane zawarte w niniejszej prezentacji zostały zaprezentowane w milionach złotych polskich (mln PLN)*



**GRUPA  
TRAKCJA**

# Informacje Ogólne

GRUPA TRAKCJA



# Podsumowanie 2018 roku

Kontrakty podpisane  
w 2018 roku

**2 120**  
mln PLN

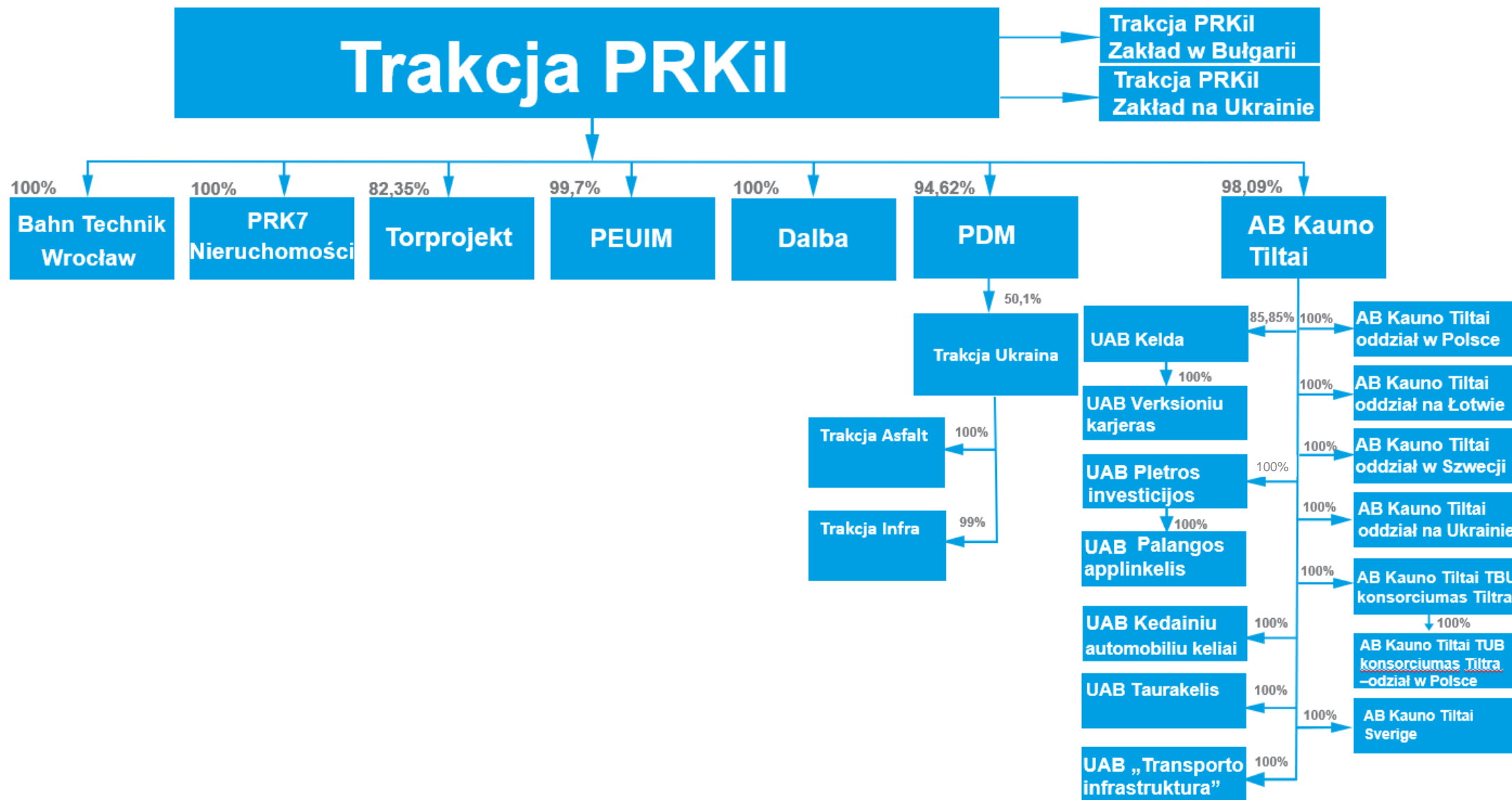
Portfel zamówień  
na 31.12.2018

**2 557**  
mln PLN

Sprzedaż Grupy

**1 561**  
mln PLN

# Struktura kapitałowa Grupy Trakcja





**GRUPA  
TRAKCJA**

**Dane finansowe**

GRUPA TRAKCJA



# Skonsolidowany rachunek zysków i strat Grupy Trakcja

	2018	2017
Przychody ze sprzedaży	1 561	1 374
<b>Zysk (strata) brutto ze sprzedaży</b>	<b>-84</b>	<b>93</b>
<i>Marża zysku brutto ze sprzedaży</i>	<i>-5,4%</i>	<i>6,8%</i>
Koszty ogólne (zarząd, marketing, sprzedaż)	-64	-56
Saldo pozostałej działalności operacyjnej	56	1
Odpis wartości firmy	-24	0
<b>Zysk (strata) z działalności operacyjnej</b>	<b>-117</b>	<b>38</b>
<i>Marża zysku operacyjnego</i>	<i>-7,5%</i>	<i>2,8%</i>
Saldo działalności finansowej	-10	-5
<b>Zysk (strata) brutto</b>	<b>-127</b>	<b>33</b>
<b>Zysk (strata) netto</b>	<b>-110</b>	<b>32</b>
<i>Marża zysku netto</i>	<i>-7,1%</i>	<i>2,3%</i>
<b>EBITDA</b>	<b>-61</b>	<b>67</b>
<i>Marża EBITDA</i>	<i>-3,9%</i>	<i>4,9%</i>

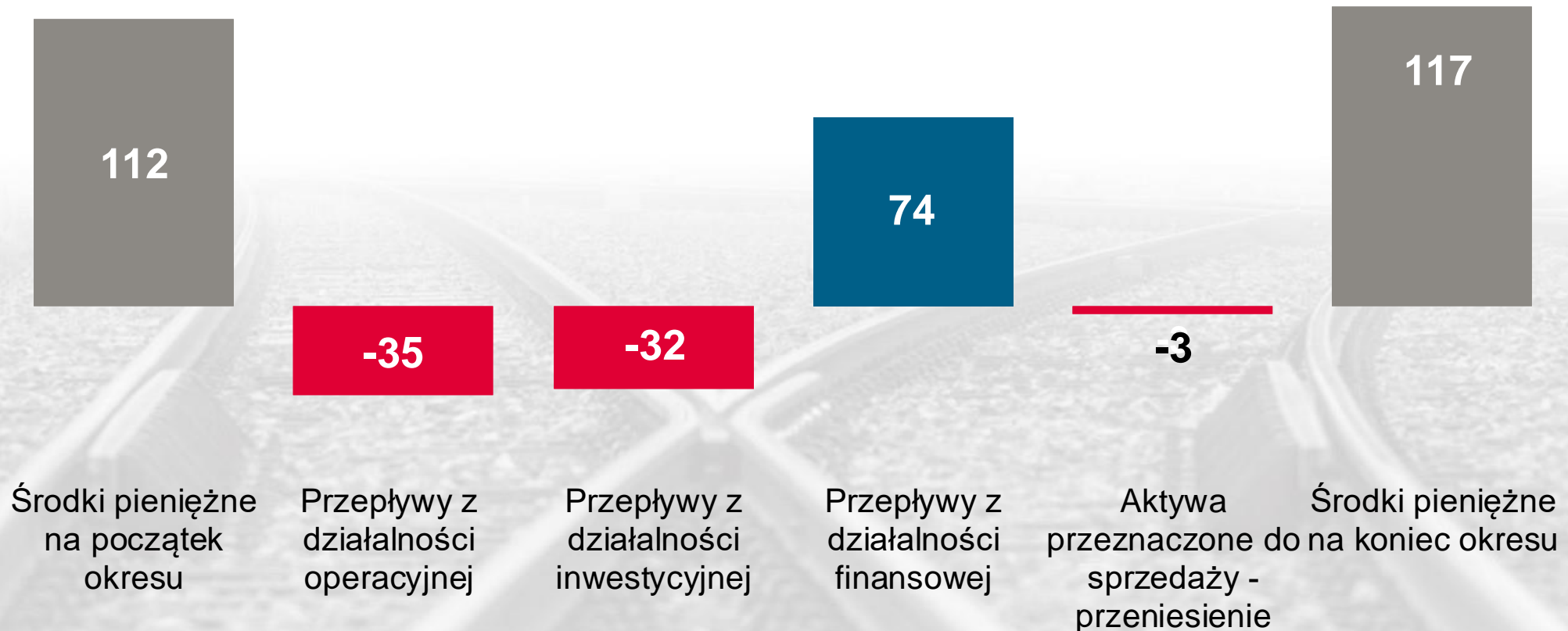
# Skonsolidowany bilans Grupy Trakcja

AKTYWA	31.12.2018	31.12.2017
<b>Aktywa trwałe</b>	<b>721</b>	<b>731</b>
Rzeczowe aktywa trwałe	297	267
Wartości niematerialne	52	54
Wartość firmy	309	328
Nieruchomości inwestycyjne	20	20
Pozostałe	42	63
<b>Aktywa obrotowe</b>	<b>822</b>	<b>711</b>
Zapasy	87	94
Należności handlowe	329	324
Aktywa z tytułu umów z klientami	207	-
Kontrakty budowlane	-	147
Środki pieniężne	117	112
Pozostałe	83	34
<b>Aktywa razem</b>	<b>1 543</b>	<b>1 442</b>

PASYWA	31.12.2018	31.12.2017
<b>Kapitał własny</b>	<b>654</b>	<b>762</b>
<b>Zobowiązania długoterminowe</b>	<b>93</b>	<b>117</b>
Kredyty i pożyczki	66	88
Pozostałe	27	29
<b>Zobowiązania krótkoterminowe</b>	<b>795</b>	<b>563</b>
Kredyty i pożyczki	133	29
Rezerwy	59	14
Zobowiązania handlowe	407	335
Zobowiązania z tyt. umów z klientami	141	-
Kontrakty budowlane	-	171
Pozostałe	55	14
<b>Pasywa razem</b>	<b>1 543</b>	<b>1 442</b>



# Skonsolidowany rachunek przepływów pieniężnych Grupy Trakcja w 2018 roku





**TRAKCJA  
PRKiI**

# Dane finansowe

TRAKCJA PRKiI S.A.

# Rachunek zysków i strat Spółki Trakcja PRKiI S.A.

	2018	2017
Przychody ze sprzedaży	1 004	858
<b>Zysk (strata) brutto ze sprzedaży</b>	<b>-125</b>	<b>43</b>
<i>Marża zysku brutto ze sprzedaży</i>	<i>-12,4%</i>	<i>5,0%</i>
Koszty ogólne (zarząd, marketing, sprzedaż)	-31	-25
Saldo pozostałej działalności operacyjnej	54	1
<b>Zysk (strata) z działalności operacyjnej</b>	<b>-102</b>	<b>19</b>
<i>Marża zysku operacyjnego</i>	<i>-10,1%</i>	<i>2,2%</i>
Saldo działalności finansowej	-6	17
<b>Zysk (strata) brutto</b>	<b>-108</b>	<b>36</b>
<b>Zysk (strata) netto</b>	<b>-87</b>	<b>32</b>
<i>Marża zysku netto</i>	<i>-8,6%</i>	<i>3,7%</i>
<b>EBITDA</b>	<b>-87</b>	<b>33</b>
<i>Marża EBITDA</i>	<i>-8,7%</i>	<i>3,8%</i>

# Bilans Spółki Trakcja PRKiil S.A.

AKTYWA	31.12.2018	31.12.2017
<b>Aktywa trwałe</b>	<b>704</b>	<b>665</b>
Rzeczowe aktywa trwałe	170	141
Wartości niematerialne	52	53
Inwestycje w udziały	425	436
Nieruchomości inwestycyjne	18	17
Pozostałe	39	17
<b>Aktywa obrotowe</b>	<b>553</b>	<b>445</b>
Zapasy	50	53
Należności handlowe	253	231
Aktywa z tytułu umów z klientami	160	-
Kontrakty budowlane	-	119
Środki pieniężne	61	21
Pozostałe	28	21
<b>Aktywa razem</b>	<b>1 257</b>	<b>1 109</b>

PASYWA	31.12.2018	31.12.2017
<b>Kapitał własny</b>	<b>540</b>	<b>632</b>
<b>Zobowiązania długoterminowe</b>	<b>67</b>	<b>51</b>
Kredyty i pożyczki	61	45
Pozostałe	6	7
<b>Zobowiązania krótkoterminowe</b>	<b>650</b>	<b>426</b>
Kredyty i pożyczki	145	20
Rezerwy	53	7
Zobowiązania handlowe	313	252
Zobowiązania z tytułu umów z klientami	129	-
Kontrakty budowlane	-	139
Pozostałe	10	8
<b>Pasywa razem</b>	<b>1 257</b>	<b>1 109</b>

# Rachunek przepływów pieniężnych Spółki Trakcja PRKiI S.A. w 2018 roku



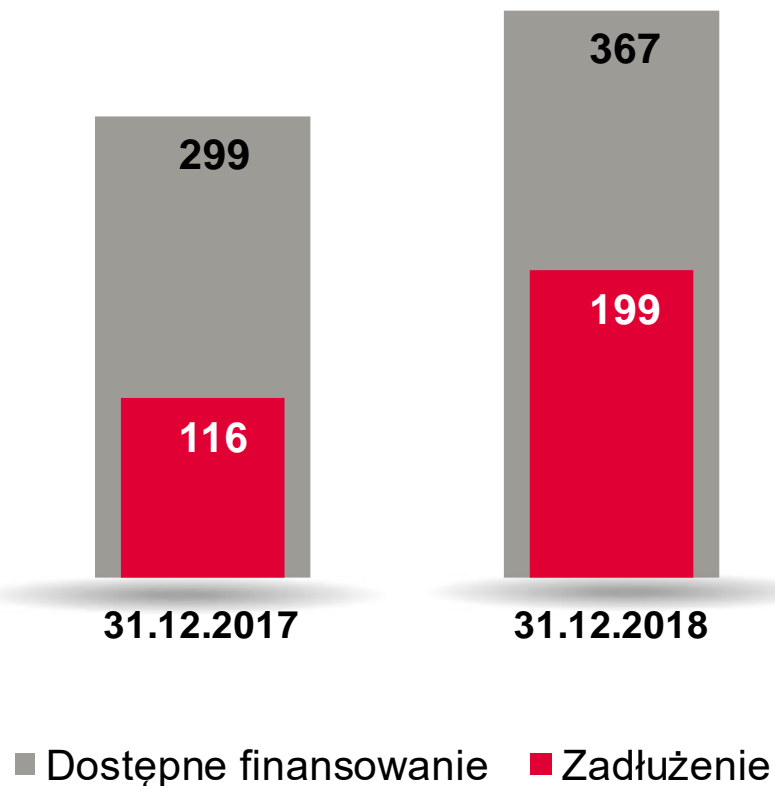


# Zadłużenie

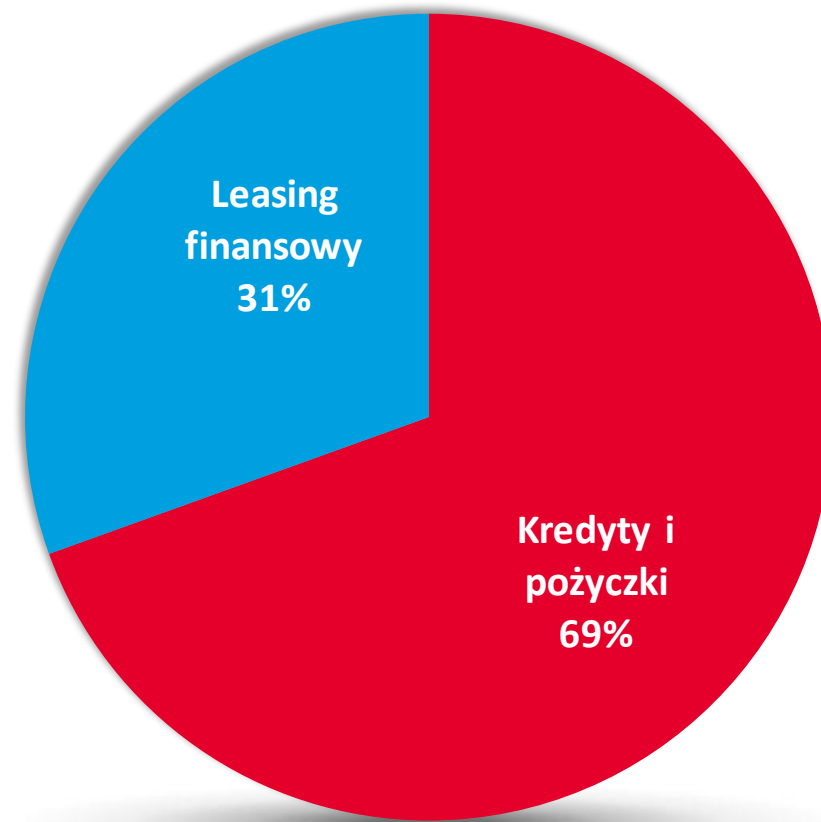
GRUPA TRAKCJA

# Zadłużenie Grupy Trakcja

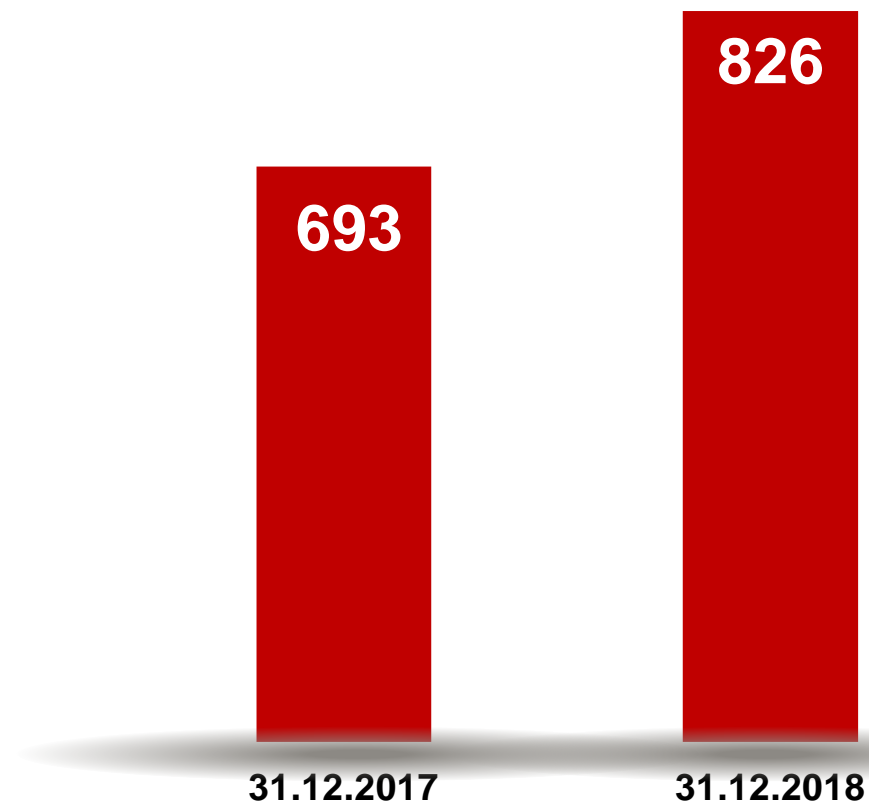
## DOSTĘPNE FINANSOWANIE



## ŹRÓDŁA FINANSOWANIA W GRUPIE TRAKCJA NA DZIEŃ 31.12.2018



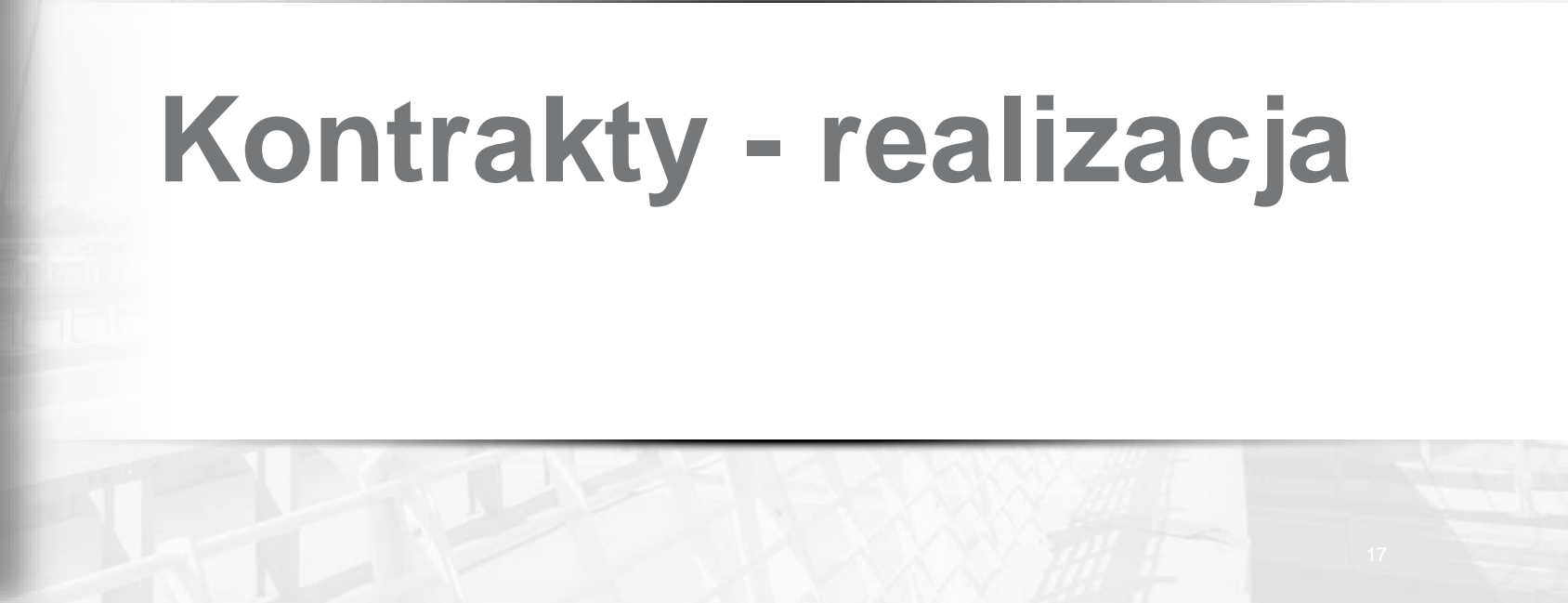
# Wykorzystanie linii gwarancyjnych Grupy Trakcja







# Kontrakty - realizacja



# Portfel zamówień Grupy Trakcja

ŁĄCZNA WARTOŚĆ

**2 557** mln PLN

na dzień 31.12.2018

Portfel zamówień na  
dzień 31.12.2018

Wartość  
(bez udziału konsorcjantów)

Trakcja PRKiI 2 181

Grupa AB Kauno 299

PEUiM+Dalba 48

Torprojekt 29

**Grupa Trakcja 2 557**

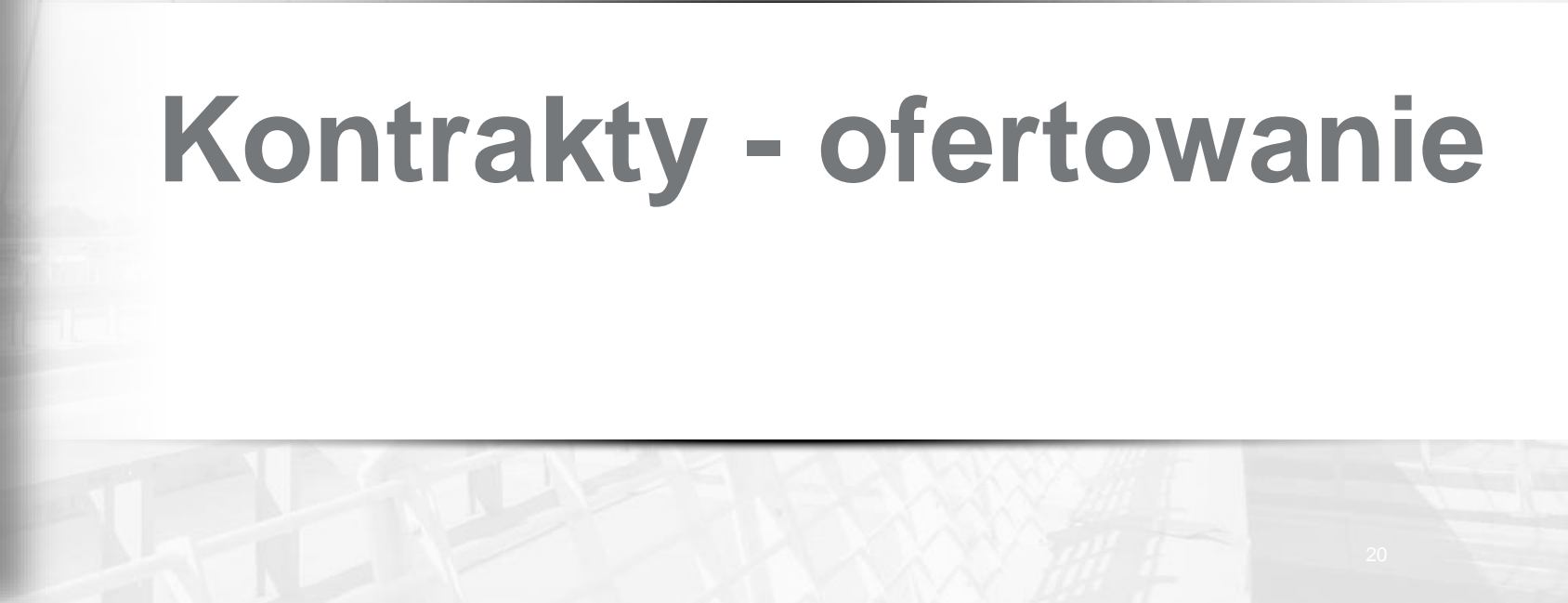
# Kluczowe kontrakty realizowane w Grupie Trakcja w 2018 roku

Wartość (mln PLN)*	Miejsce realizacji	Nazwa kontraktu
558	S61 Szczuczyn - Budzisko, odc. Węzeł Etk Płd. - Węzeł Wysokie	Projekt i budowa drogi ekspresowej
423	Dębica - Sędziszów Małopolski	Modernizacja linii kolejowej
392	Chybie – Żory – Rybnik – Nędza / Turze	Zaprojektowanie i wykonanie robót budowlanych na linii kolejowej
391	LCS Łowicz	Wykonanie robót budowlanych na linii kolejowej
388	Warszawa Okęcie - Radom	Wykonanie robót budowlanych na linii kolejowej
376	Szczecin Główny - Police	Budowa Szczecińskiej Kolei Metropolitalnej - Zadanie A
372	E20 Siedlce - Terespol	Zaprojektowanie i wykonanie robót budowlanych na linii kolejowej
305	Sędziszów Małopolski - Rzeszów Zach.	Modernizacja linii kolejowej
288	S5 Szubin - Jaroszewo	Projekt i budowa drogi ekspresowej S5
272	Jaworzno Szczakowa - Trzebinia	Modernizacja linii kolejowej
269	E59 Poznań Główny - Rokietnica	Przebudowa układów torowych wraz z infrastrukturą towarzyszącą
178	Granica woj. - Słupsk - Ustka	Modernizacja linii kolejowej
164	E59 na odc. Wrocław - Poznań	Modernizacja linii kolejowej
138	E67 (Via Baltica)	Rozbudowa drogi E67
105	Szczecin	Budowa Szczecińskiej Kolei Metropolitalnej - Zadanie B
103	północno-wschodnia Litwa	Zaprojektowania i wykonanie robót budowlanych - optymalizacja energetycznej sieci przesyłowej

\*) wartości netto kontraktów z zakresem prac Konsorcjantów



# Kontrakty - ofertowanie



# Podpisane umowy w 2018 roku w Grupie Trakcja

**ŁĄCZNA WARTOŚĆ**  
(bez zakresu prac konsorcjantów)

**2 120** mln PLN

## SEGMENT KOLEJOWY

Wartość netto (mln PLN)	Nazwa kontraktu
376	Linia kolejowa nr 406 odc. Szczecin Główny - Police
292	Linia kolejowa E59 odc. Poznań Główny - Rokietnica
105	Szczecin zad. B - Modernizacja infrastruktury I k nr 273, 351, 401
81	Stacja Warszawa Główna
33	Wzmocnienie podłoża nasypu kolejowego - LCS Malbork
17	Linia średnicowa w Warszawie
108	Pozostałe
1 013	RAZEM

## SEGMENT DROGOWY

251	Droga ekspresowa S61 Szczuczyn - Budzisko, odc. węzeł Ełk Południe - węzeł Wysokie
68	DW nr 211 - odcinek C od m. Mojusz do m. Kartuzy
52	Rozbudowa DW nr 190 Krajenka
40	Rozbudowa DW nr 263 w m. Drzewce
34	Węzeł A4 Niepołomice
33	Budowa i przebudowa ul. Klepackiej w Białymstoku
24	Skrzyżowanie ul. Warszawskiej z ul. Kolską w Koninie
316	Pozostałe
818	RAZEM

## SEGMENT ENERGETYCZNY

80	Optymalizacja energetycznej sieci przesyłowej w północno-wschodniej Litwie
55	Pozostałe
135	RAZEM

## RYNEK MIEJSKI

45	Torowisko tramwajowe w Gorzowie
45	RAZEM

## Budownictwo ogólne

20	Projekt i roboty budowlane - BUW
20	RAZEM

## POZOSTAŁE

89	Pozostałe kontrakty
89	RAZEM

Niniejsza prezentacja została opracowana przez Trakcja PRKil S.A. (dalej „Spółkę” lub „Trakcje PRKil”) oraz inne jednostki.

Prezentacja ma charakter wyłącznie informacyjny i nie należy jej traktować jako porady inwestycyjnej, nie stanowi rekomendacji dotyczącej inwestowania w papiery wartościowe Trakcji PRKil S.A., ani spółek zależnych, w żadnej jurysdykcji. Żadna część niniejszej prezentacji, ani fakt jej dystrybuowania nie powinien tworzyć podstawy, ani wiązany z jakąkolwiek decyzją inwestycyjną, kontraktem czy zobowiązaniem.

Trakcja PRKil S.A. ani żaden z jej podmiotów zależnych nie ponoszą odpowiedzialności za skutki decyzji podjętych na podstawie lub w oparciu o informacje zawarte w niniejszej prezentacji lub wynikające z jej treści.

Informacje rynkowe zawarte w prezentacji zostały sporządzone częściowo w oparciu o dane pochodzące od podmiotów trzecich oraz oparte na założeniach, które uważamy za rozsądne i pochodzą z naszych wewnętrznych badań i analiz wskazanych w niniejszej prezentacji.

Trakcja PRKil S.A. ani żaden jej podmiot zależny nie mają obowiązku aktualizować prezentacji ani zapewnić jej odbiorcom jakichkolwiek dodatkowych informacji.

Niniejsza prezentacja ani żadne materiały dystrybuowane wraz z tą prezentacją nie są adresowane, ani przeznaczone do użytku przez obywateli lub rezydentów, kraju czy jurysdykcji, gdzie taka dystrybucja, publikacja, udostępnienie lub użycie byłyby sprzeczne z prawem, regulacją lub podlegało rejestracji bądź licencjonowaniu.

Jednocześnie Trakcja PRKil S.A. zwraca uwagę osobom zapoznającym się z prezentacją, że jedynym szczegółowym i kompletnym źródłem danych dotyczących wyników finansowych, zdarzeń oraz wskaźników dotyczących spółki są raporty bieżące i okresowe przekazywane przez Trakcja PRKil S.A. w ramach wykonywania obowiązków informacyjnych wynikających z polskiego prawa.